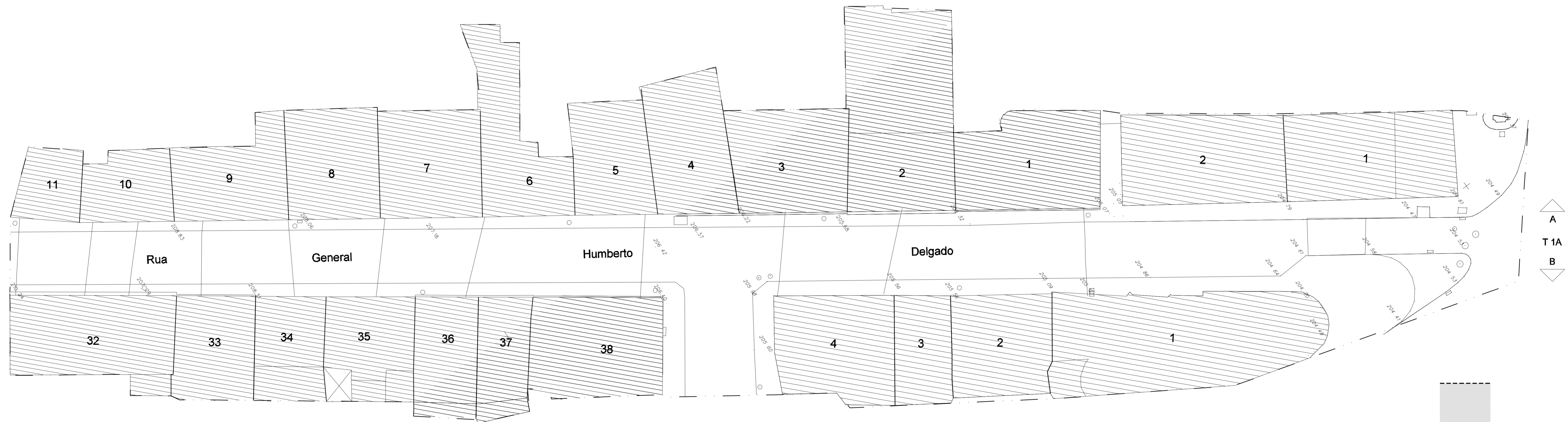
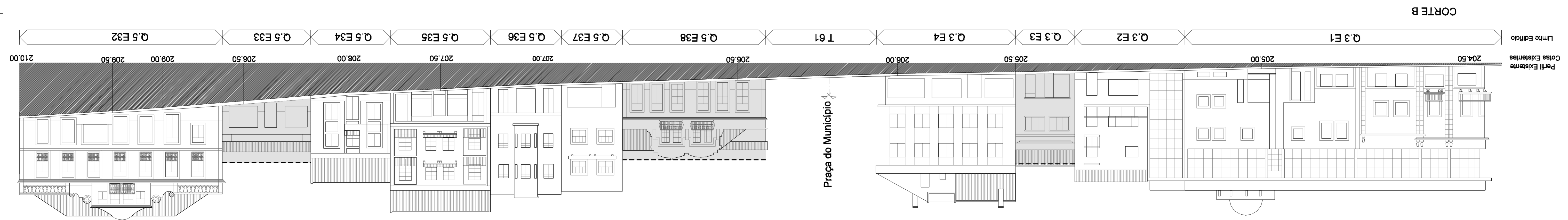




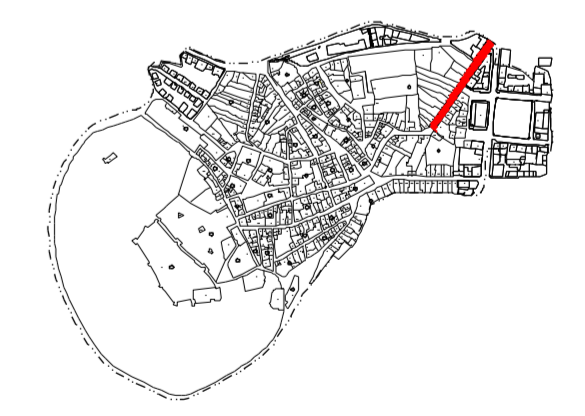
CORTE A



Cerca Admissível



CORTE B



Todos os dados foram verificados em obra.
 Forneceu os dados de escala superior.
 Este documento é propriedade privada do autor e não pode ser reproduzido, publicado ou usado em qualquer forma sem a autorização expressa do autor. O autor não se responsabiliza por danos materiais ou morais.
 Data: Maio 2008
 Escala: 1/200
 Autor: Arq. João Sousa
 Autor: Arq. Ulisses Pereira
 Arq. Ricardo Mendes
 Des. Diogo Mendes

**Estudo
 Alçados Urbanos
 T1A**

**Plano de Pormenor
 Centro Histórico de Santiago do Cacém**

1