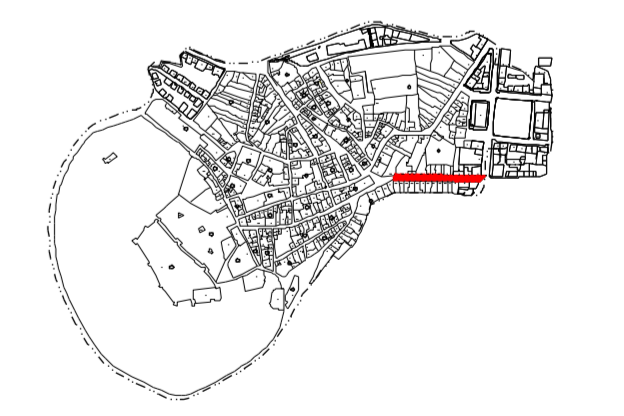
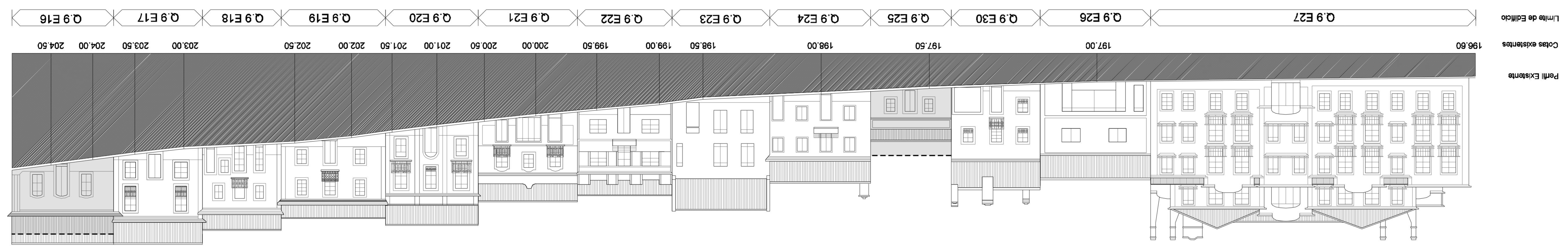




CORTE A



CORTE B



Todos os dados foram verificados em obra.  
 Forneceu os dados de escala superior.  
 Este documento é propriedade privada do autor e não pode ser reproduzido, publicado ou usado de qualquer forma sem a autorização expressa do autor. O autor não se responsabiliza por danos materiais ou morais decorrentes do uso indevido deste documento.  
 Data: 14 de Março de 2008

Estudo Urbanos  
 T2  
 Plano de Pormenor  
 Centro Histórico de Santiago do Cacém

Data: Março 2008  
 Escala: 1/200  
 Autor: Arq. João Sousa  
 Coordenador: Arq. João Sousa  
 Arq. Ricardo Mendes  
 Dta. Dulce Marques