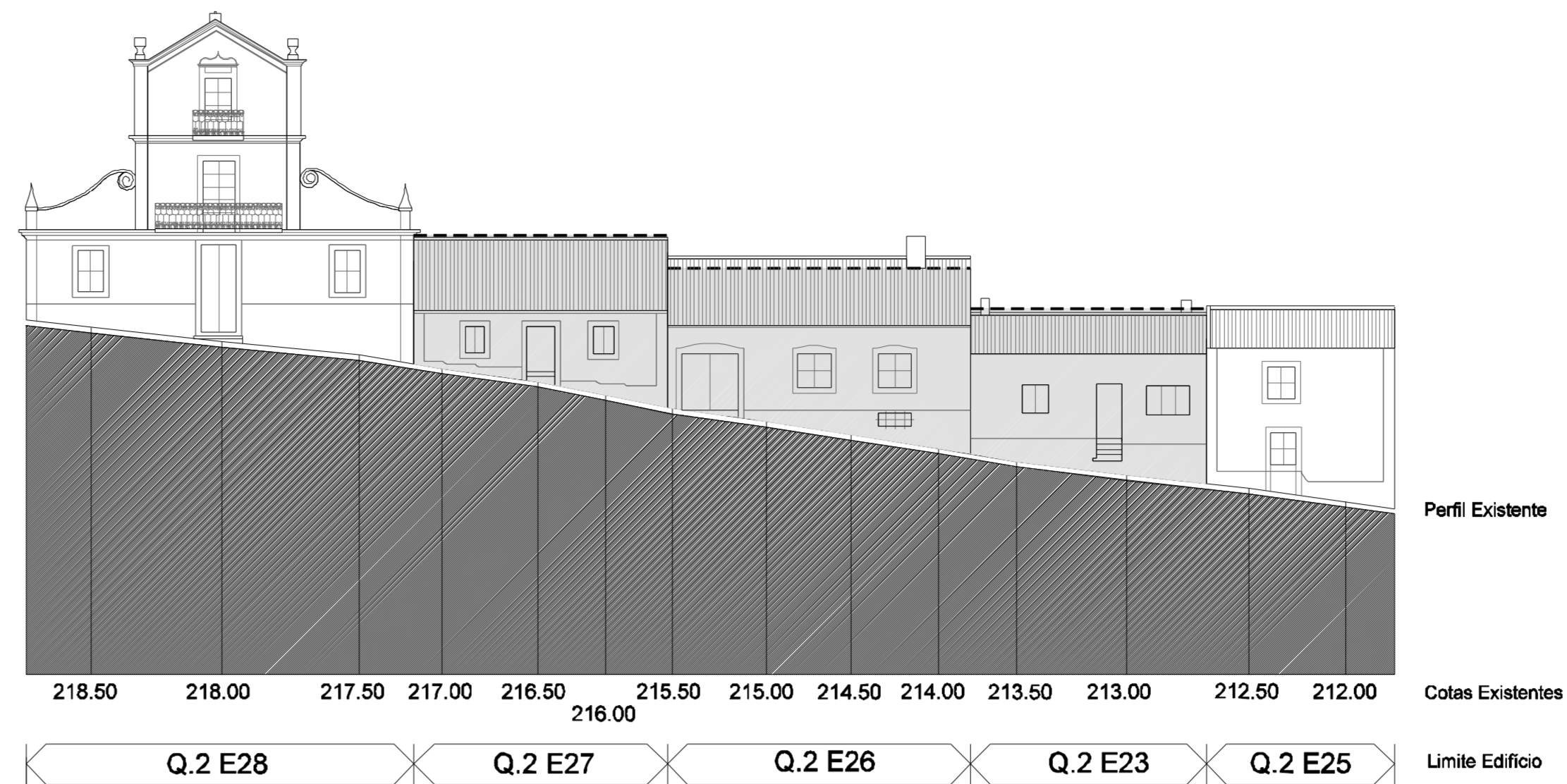


CORTE A



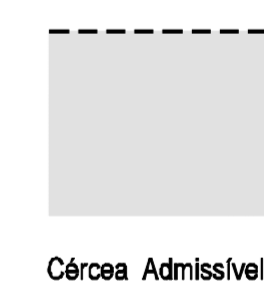
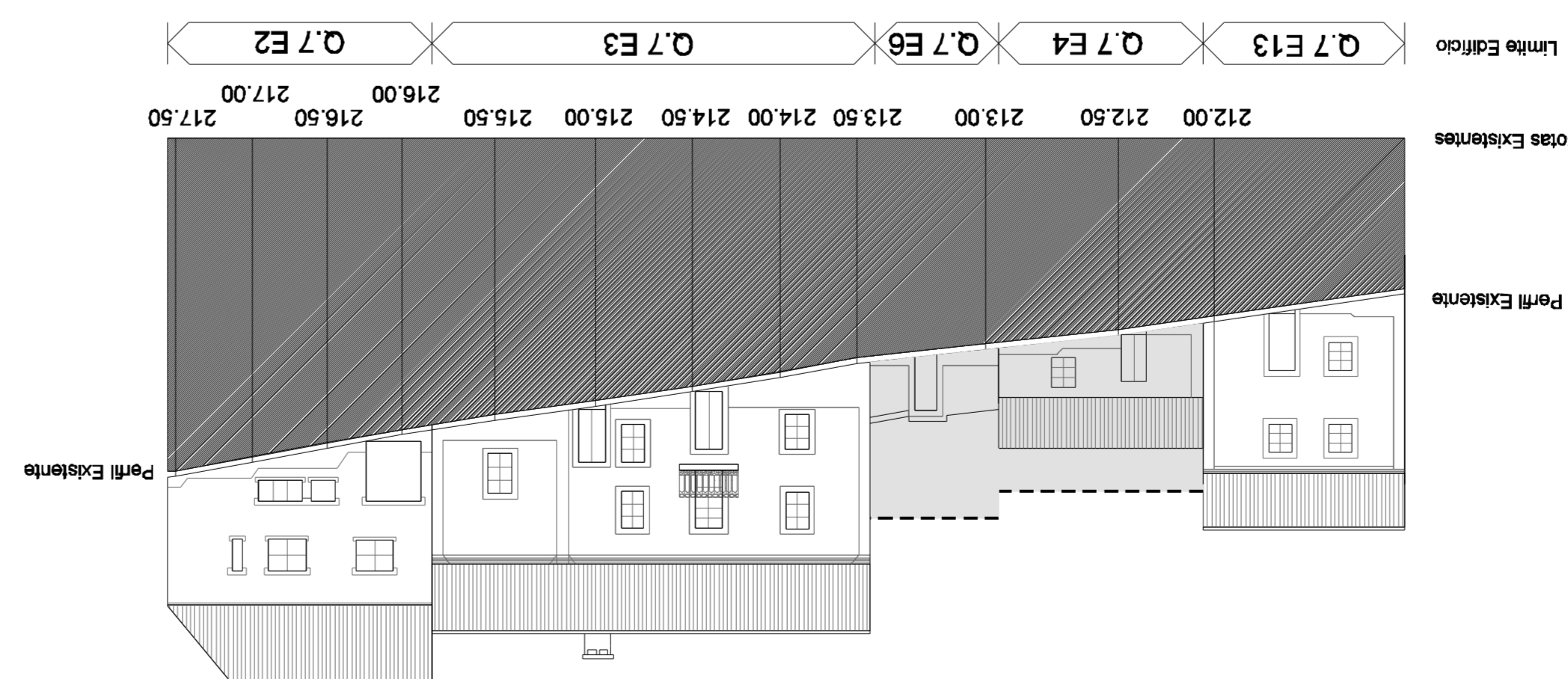
CORTE A



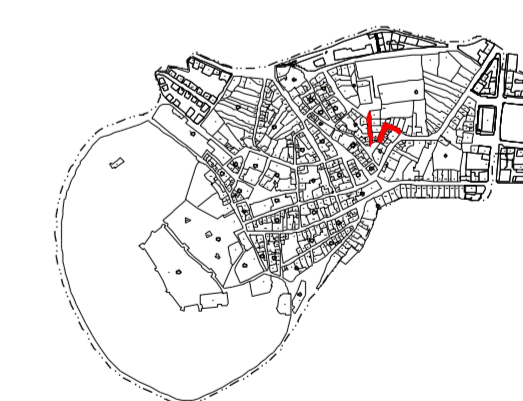
CORTE B



CORTE B



Cércea Admissível



Todos os dados foram verificados em obra.
 Fornece-se o presente em 2 cópias.
 Este documento é propriedade exclusiva do autor e não pode ser reproduzido, publicado ou usado para fins comerciais sem a autorização expressa do autor.
 Data: Maio 2008
 Escala: 1/200

Estudo Urbanos
 T3, T4
 Plano de Pormenor
 Centro Histórico de Santiago do Cacém

Data: Maio 2008
 Escala: 1/200
 Autor: Arq. João Sousa
 Autor: Arq. Ulisses Pereira
 Autor: Arq. Ricardo Mendes
 Desenhado: Duarte Mendes