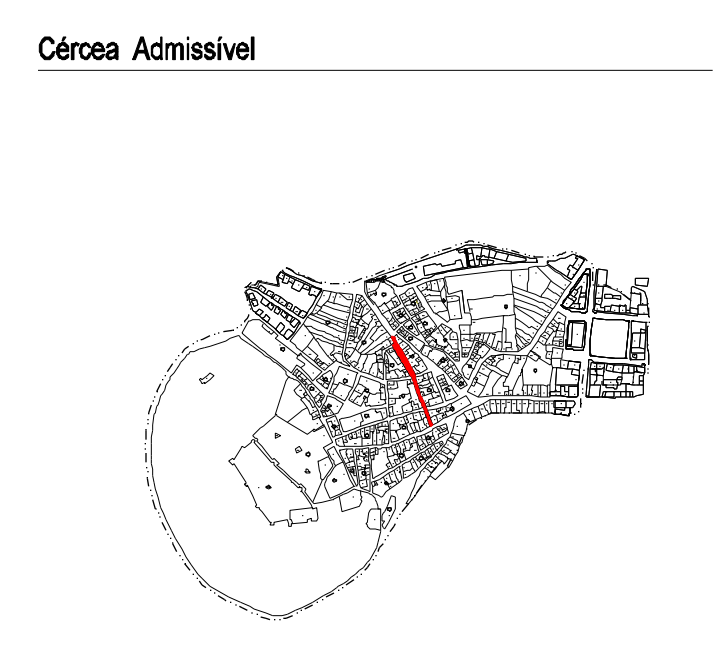
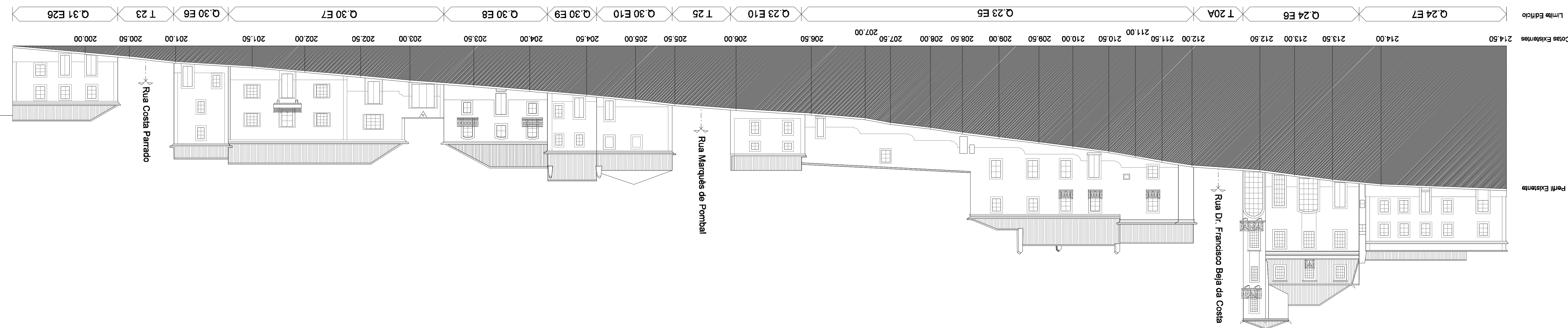




CORTE A



CORTE B



Tudo os dados em escala de 1:2000  
 Para mais informações consulte o plano de loteamento  
 Este plano de loteamento foi elaborado em conformidade com o Regulamento Municipal de Urbanização e Ordenamento do Território da Câmara Municipal de Santiago do Cacém, em vigor desde 1 de Maio de 2008.

Estudo  
 Alçados Urbanos  
 T.19A  
 T.19B  
 Plano de Pormenor  
 Centro Histórico de Santiago do Cacém

Março 2008  
 Escala: 1/2000  
 Autor: Eng. João Paulo  
 Desenho: Eng. João Paulo  
 Direcção: Eng. João Paulo