



# PLANO MUNICIPAL DE EMERGÊNCIA DE PROTEÇÃO CIVIL DE SANTIAGO DO CACÉM



**ANEXO I** – CARTOGRAFIA DE SUPORTE ÀS  
OPERAÇÕES DE EMERGÊNCIA DE PROTEÇÃO  
CIVIL





# **Plano Municipal de Emergência de Proteção Civil de Santiago do Cacém**

Anexo I – Cartografia de Suporte às operações  
de Emergência de Proteção Civil

**Câmara Municipal de Santiago do Cacém**

Data:

10 de dezembro de 2019



## EQUIPA TÉCNICA

CÂMARA MUNICIPAL DE SANTIAGO DO CACÉM	
<b>Direção do projeto</b>	
Álvaro Beijinha	Diretor do PMEPCSC
<b>Coordenador e equipa técnica</b>	
Fernando Dinis	Responsável Operacional pelo SMPC

METACORTEX	
<b>Direção do projeto</b>	
António Sousa Macedo	Lic. Eng.ª Florestal (UTAD)
<b>Gestor do projeto</b>	
Fernando Malha	Lic. Eng.ª Geográfica (FC-UL)
<b>Equipa técnica</b>	
Andrea Igreja	Lic. Eng.ª da Gestão e Ordenamento Rural, Tecnologias de Informação em Ordenamento Rural (ESAS-IPS)
Cláudia Viliotis	Lic. Eng.ª Florestal (UTAD); Mestre em Eng.ª de Materiais Lenhocelulósicos (ISA-UTL)
Madalena Coutinho	Lic. Arquitetura Paisagista (U Évora)
Marta Francisco	Lic. Geografia e Planeamento Regional (FCSH-UNL)



## ÍNDICE DE CARTAS

Este Anexo é acompanhado pelas Cartas em formato de imagem (.jpg), para impressão em formato A3.

<b>Carta 1.</b> Enquadramento geográfico do concelho de Santiago do Cacém .....	3
<b>Carta 2.</b> Hipsometria do concelho de Santiago do Cacém .....	4
<b>Carta 3.</b> Declives do concelho de Santiago do Cacém .....	5
<b>Carta 4.</b> Ocupação do solo do concelho de Santiago do Cacém.....	6
<b>Carta 5.</b> Rede viária do concelho de Santiago do Cacém.....	7
<b>Carta 6.</b> Rede de abastecimento de água do concelho de Santiago do Cacém.....	8
<b>Carta 7.</b> Rede de saneamento do concelho de Santiago do Cacém .....	9
<b>Carta 8.</b> Infraestruturas hidráulicas do concelho de Santiago do Cacém.....	10
<b>Carta 9.</b> Rede elétrica do concelho de Santiago do Cacém .....	11
<b>Carta 10.</b> Infraestruturas de telecomunicações do concelho de Santiago do Cacém.....	12
<b>Carta 11.</b> Rede de distribuição de combustíveis do concelho de Santiago do Cacém .....	13
<b>Carta 12.</b> Zonas industriais do concelho de Santiago do Cacém .....	14
<b>Carta 13.</b> Serviços de saúde do concelho de Santiago do Cacém .....	15
<b>Carta 14.</b> Estabelecimentos de ensino do concelho de Santiago do Cacém .....	16
<b>Carta 15.</b> Infraestruturas de ação social do concelho de Santiago do Cacém .....	17
<b>Carta 16.</b> Infraestruturas desportivas do concelho de Santiago do Cacém .....	18
<b>Carta 17.</b> Património arquitetónico e arqueológico do concelho de Santiago do Cacém .....	19
<b>Carta 18.</b> Empreendimentos turísticos do concelho de Santiago do Cacém .....	20
<b>Carta 19.</b> Defesa da floresta contra incêndios do concelho de Santiago do Cacém .....	21
<b>Carta 20.</b> Outras infraestruturas do concelho de Santiago do Cacém .....	22
<b>Carta 21.</b> Agentes de proteção civil, organismos e entidades de apoio do concelho de Santiago do Cacém .....	23
<b>Carta 22.</b> Zonas de concentração e reserva do concelho de Santiago do Cacém .....	24
<b>Carta 23.</b> Locais de confinamento e itinerários primários de evacuação do concelho de Santiago do Cacém .....	25

---

<b>Carta 24.</b> Tempo de deslocação da 1.ª intervenção do concelho de Santiago do Cacém.....	26
<b>Carta 25.</b> Serviços mortuários do concelho de Santiago do Cacém.....	27



Parte I – Enquadramento

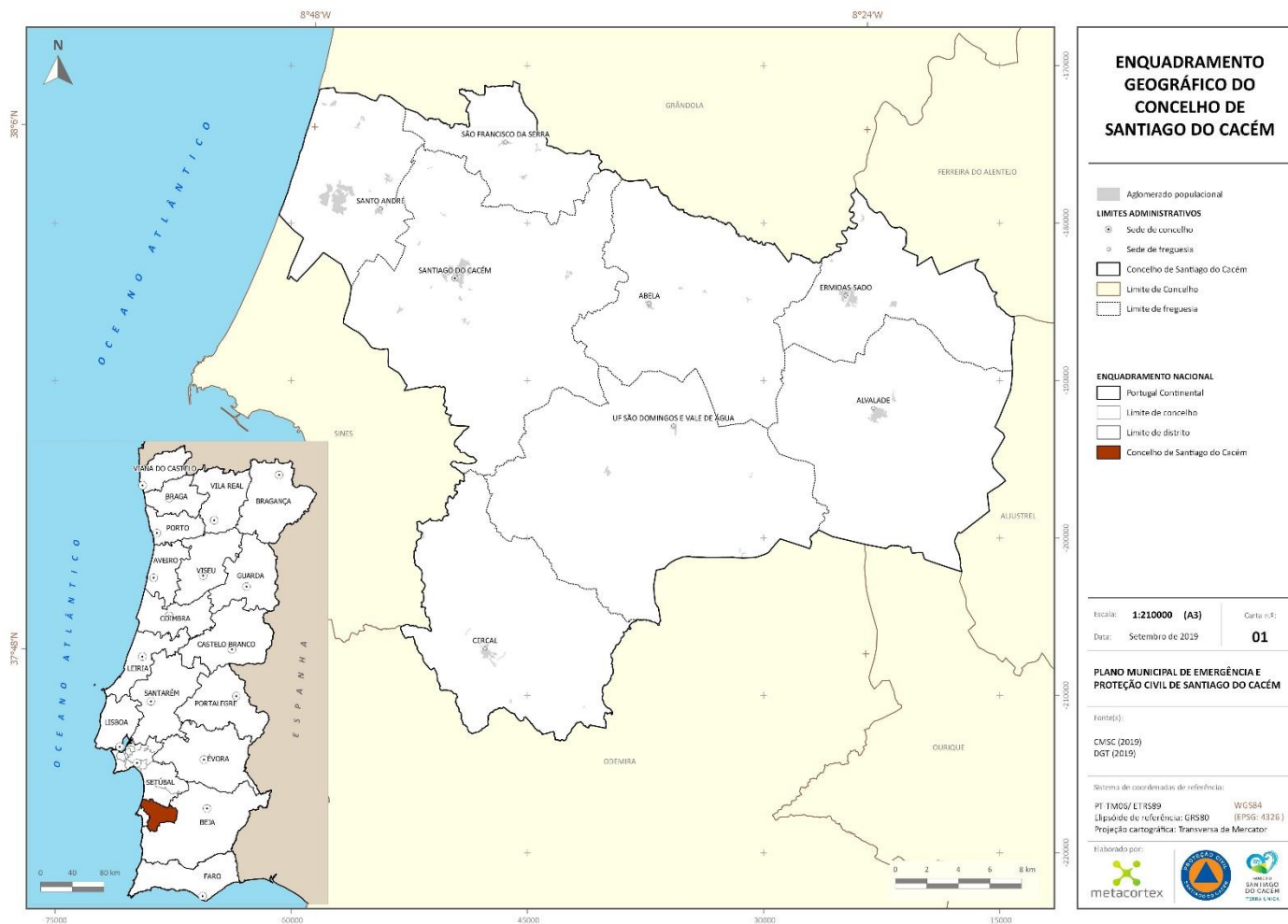
Parte II – Execução

Parte III – Inventário, Modelos e Listagens

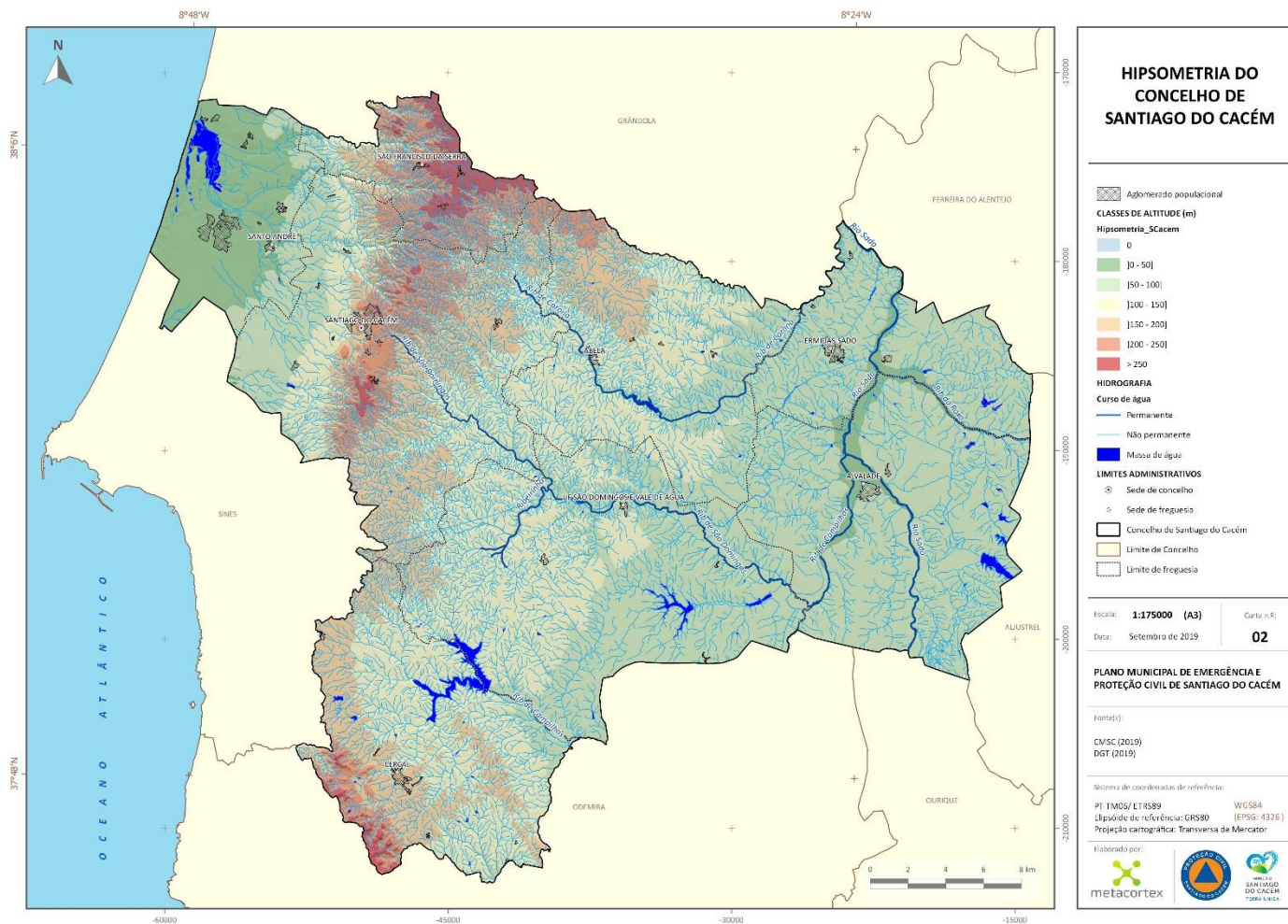
## **Anexos**

- I. **Cartografia de suporte às operações de emergência de proteção civil**
- II. Caracterização do Território e Análise de Riscos
- III. Programa de Medidas a implementar para a prevenção e mitigação dos riscos identificados e para a garantia da manutenção da operacionalidade do Plano
- IV. Bibliografia

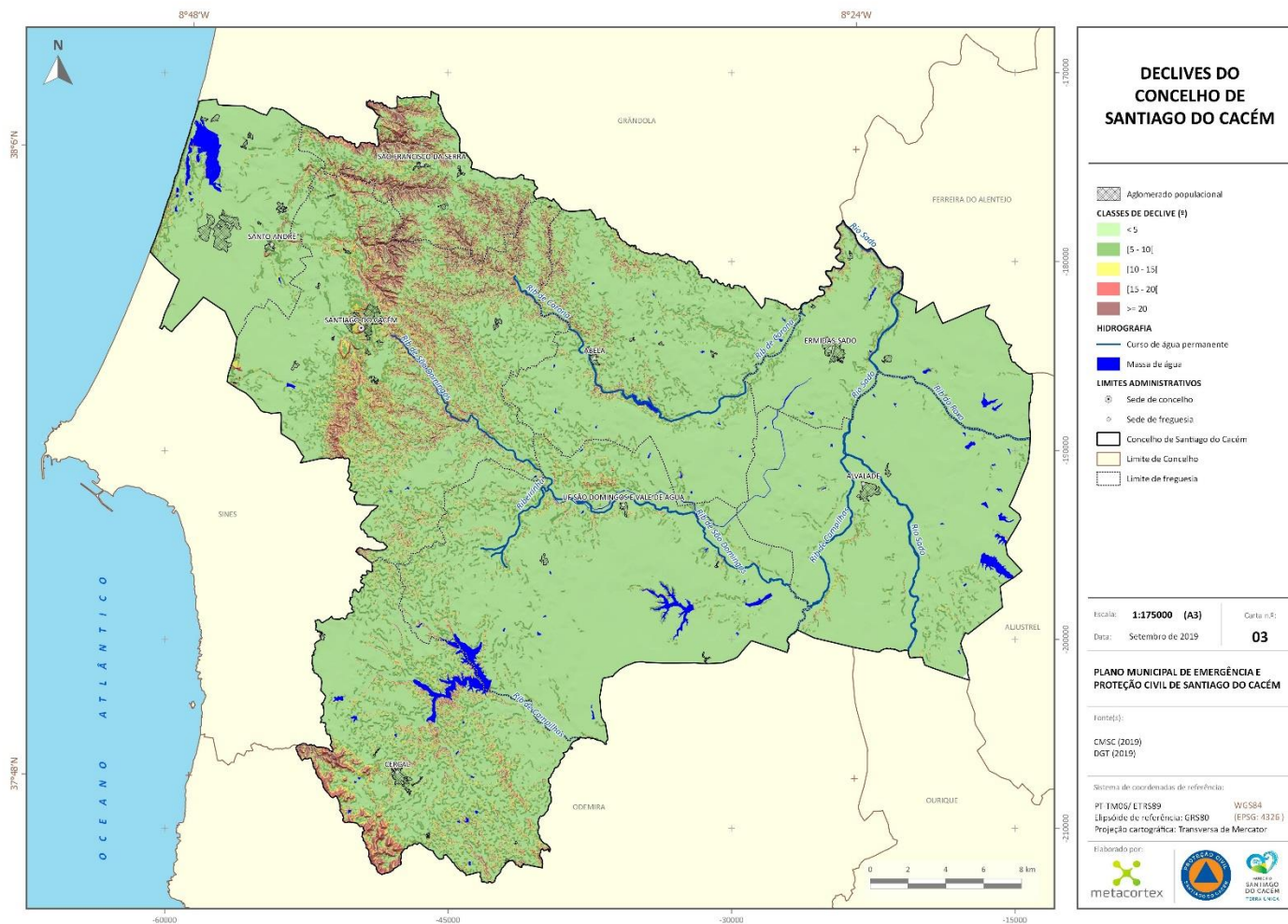




Carta 1. Enquadramento geográfico do concelho de Santiago do Cacém

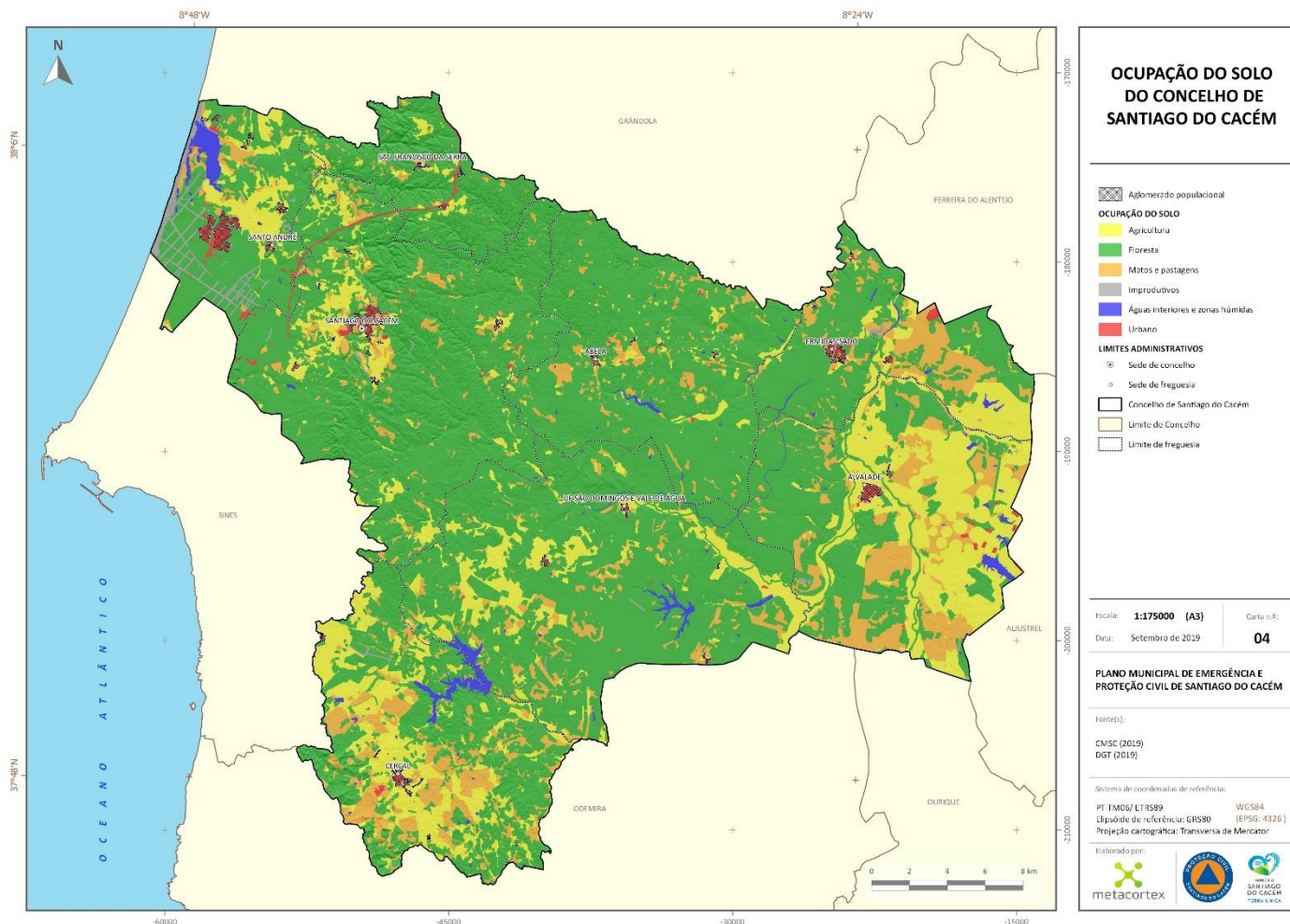


Carta 2. Hipsometria do concelho de Santiago do Cacém

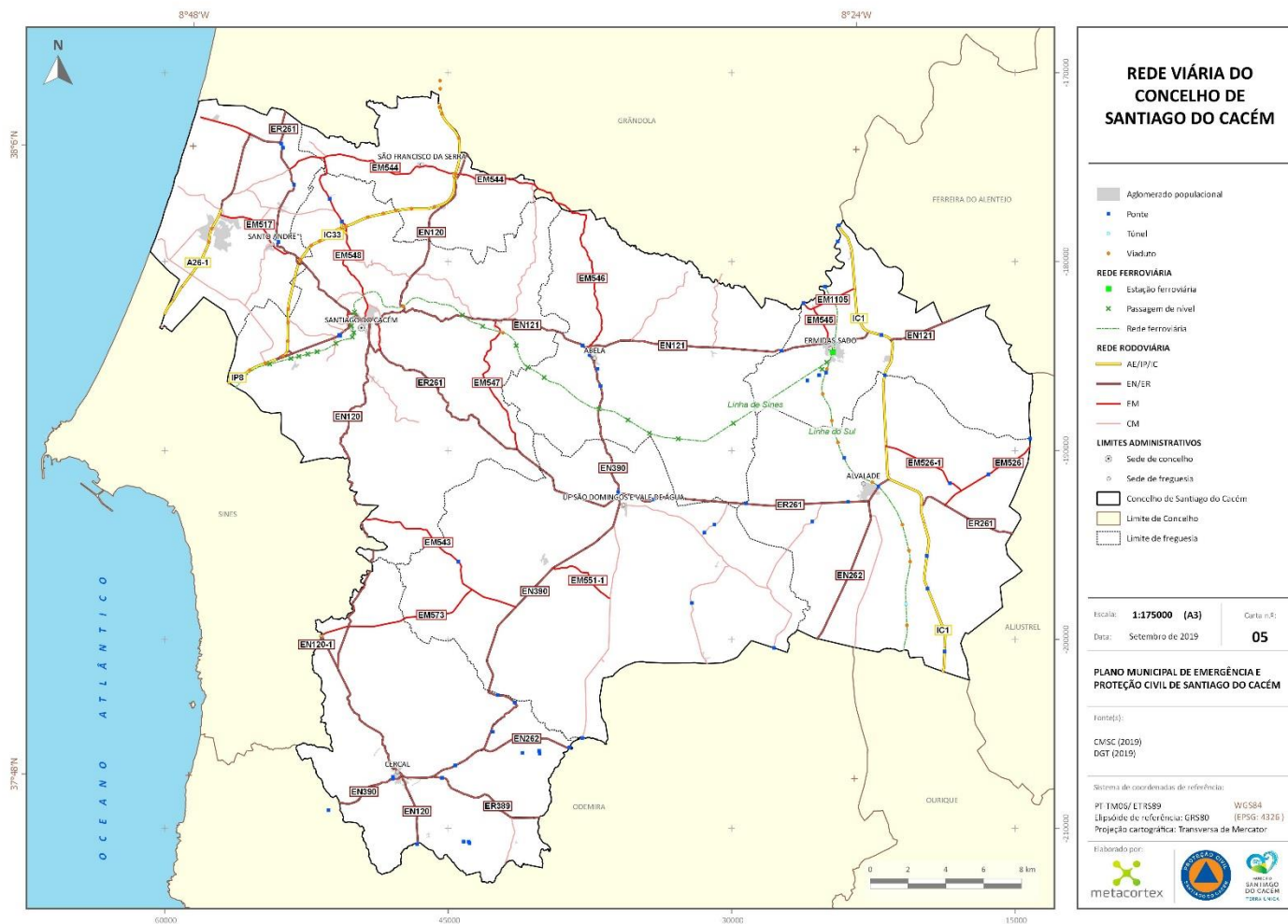


Carta 3. Declives do concelho de Santiago do Cacém

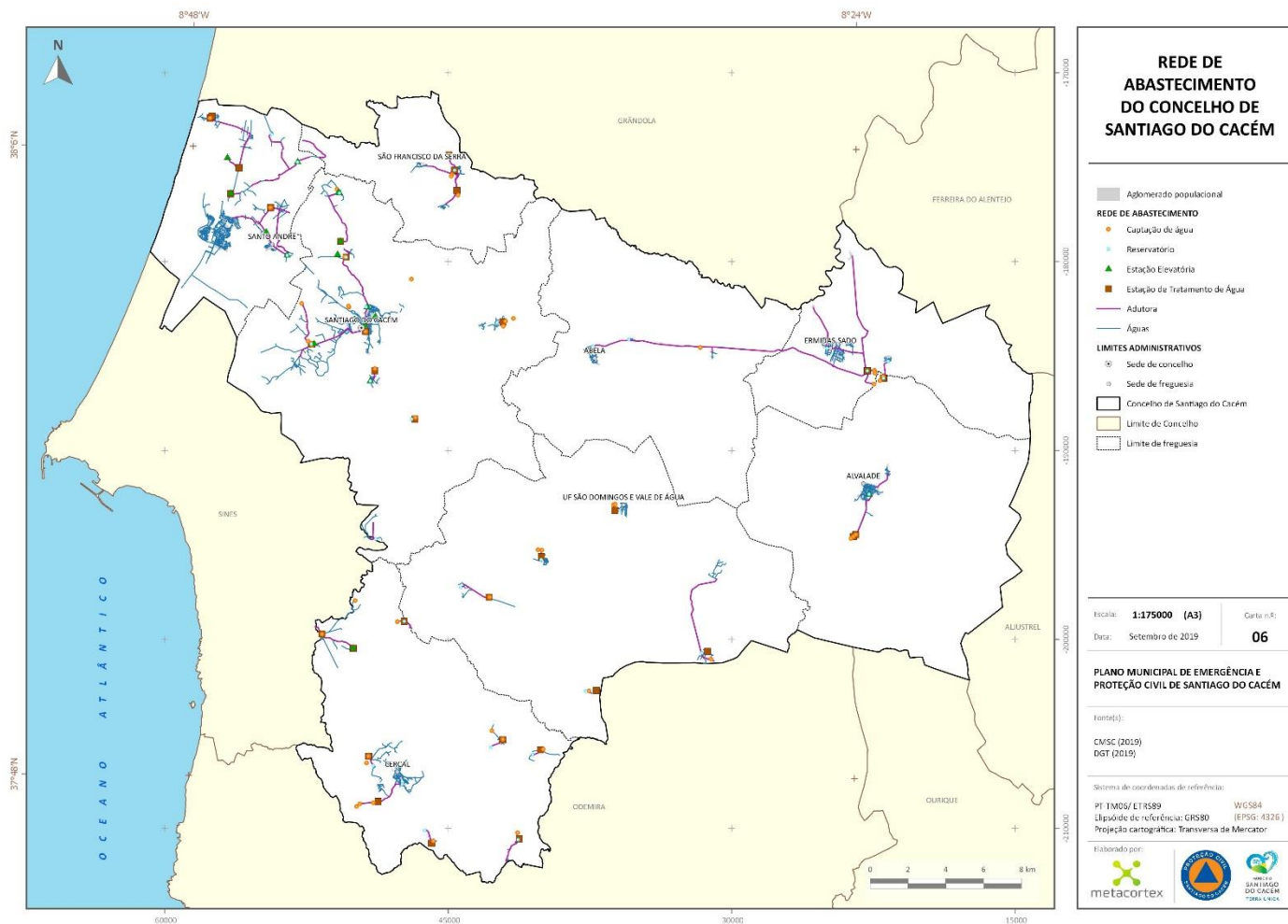




Carta 4. Ocupação do solo do concelho de Santiago do Cacém

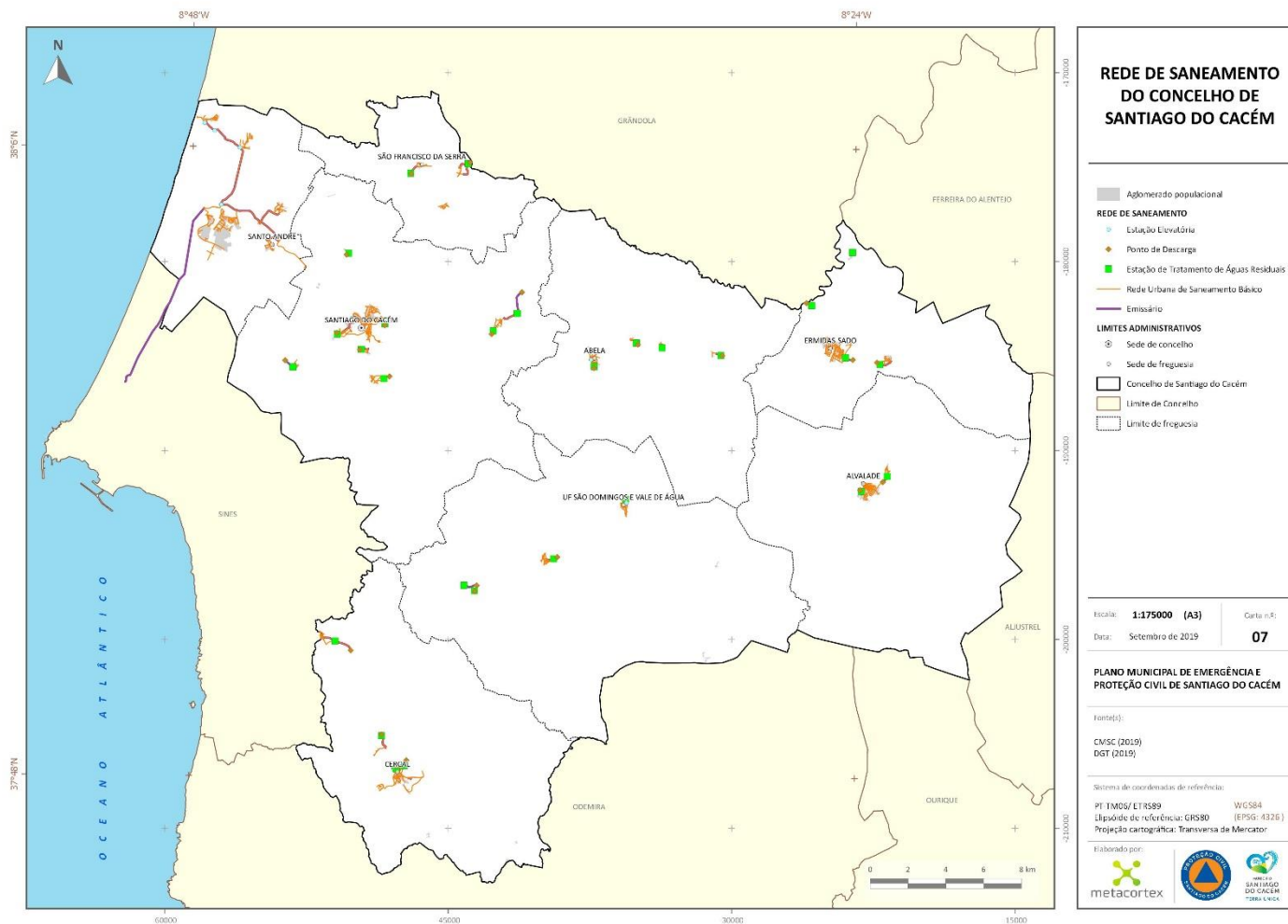


Carta 5. Rede viária do concelho de Santiago do Cacém

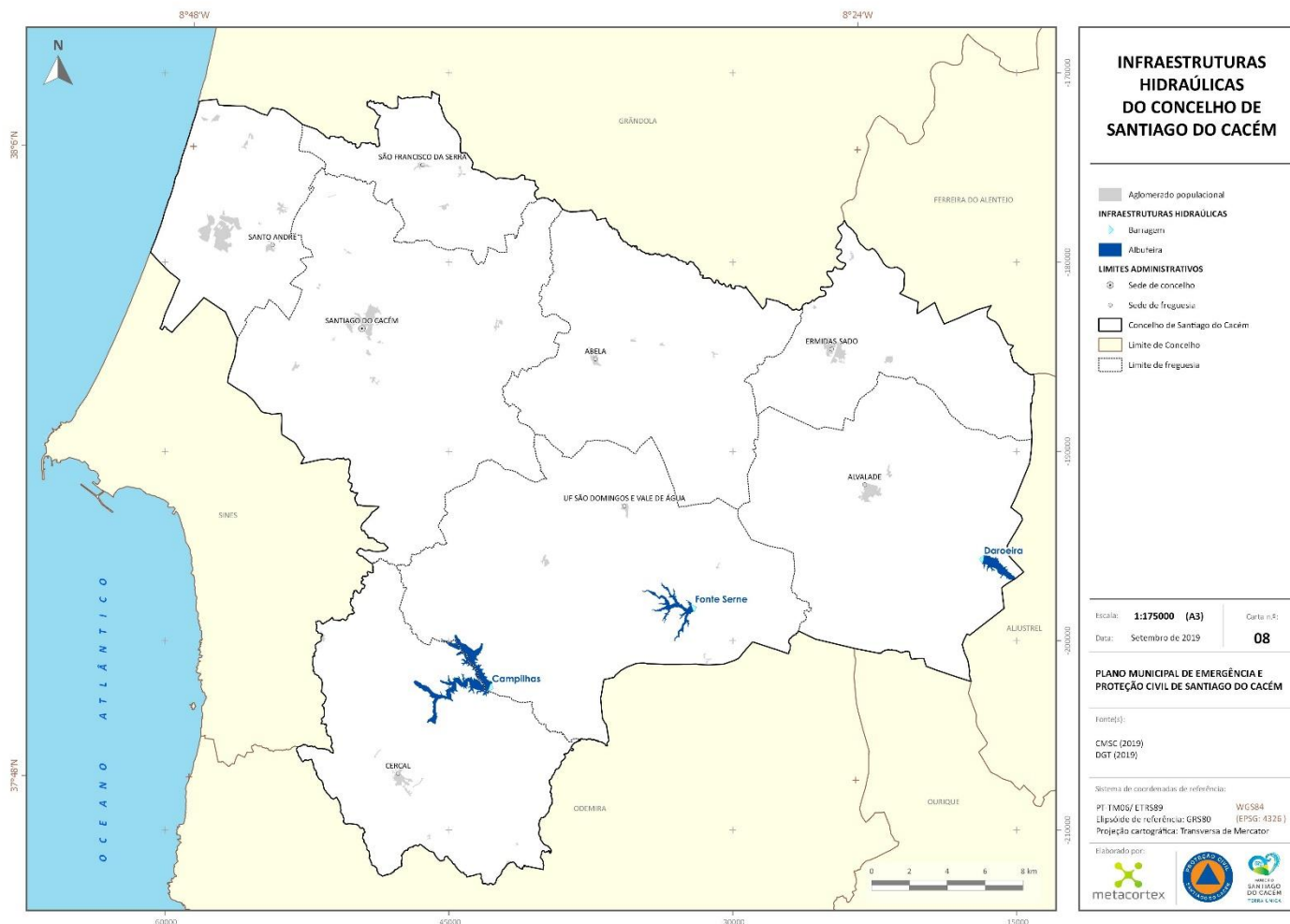


Carta 6. Rede de abastecimento de água do concelho de Santiago do Cacém

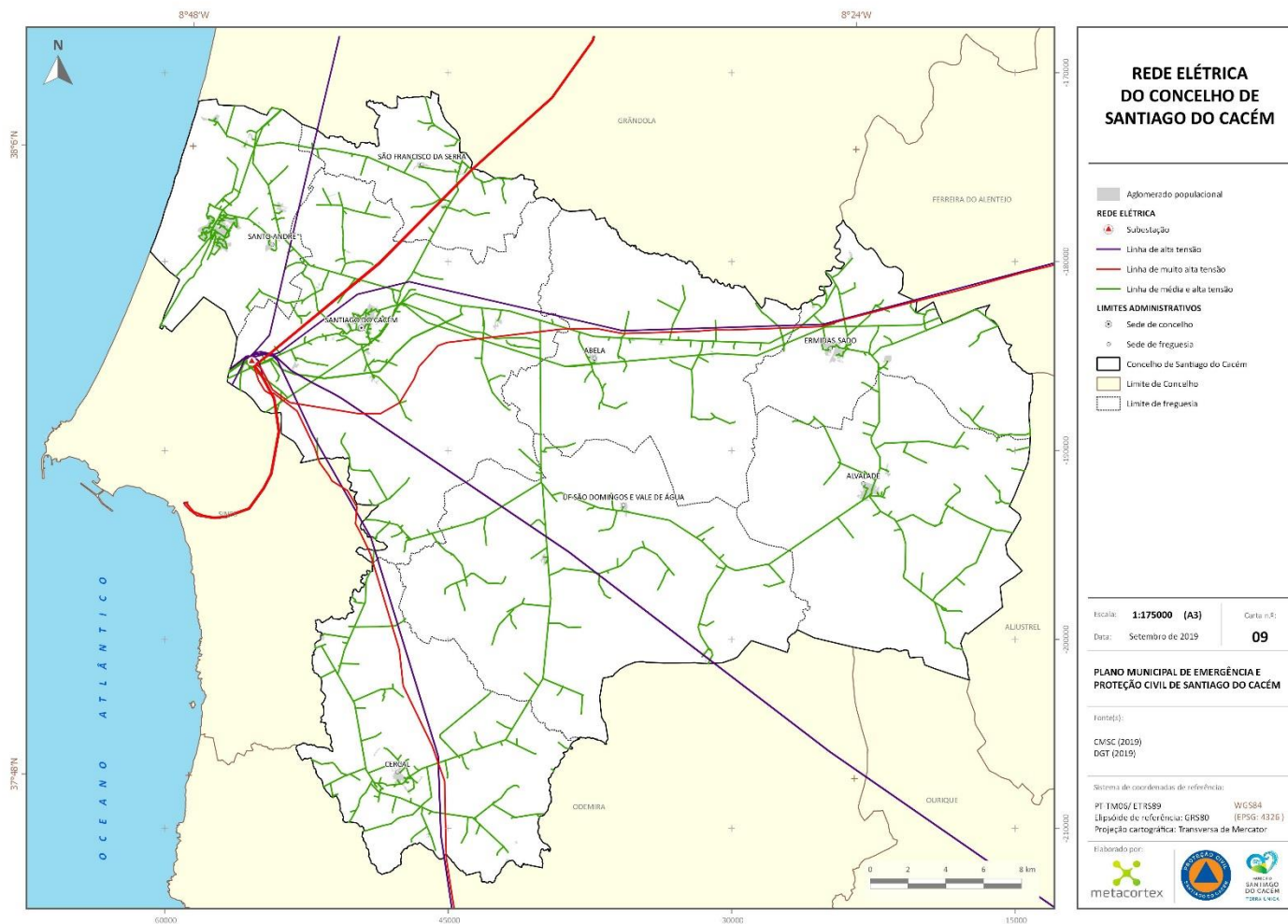




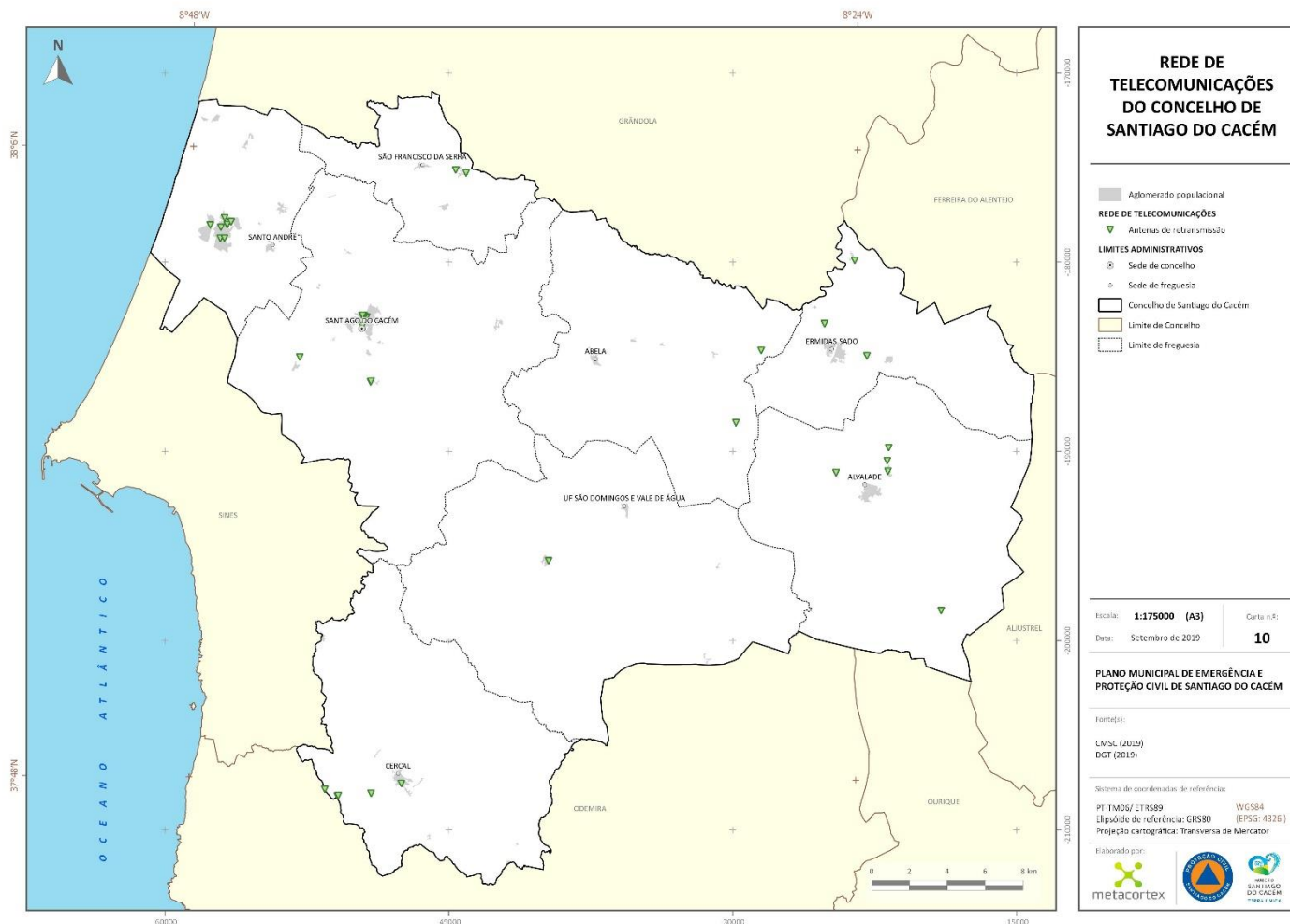
Carta 7. Rede de saneamento do concelho de Santiago do Cacém



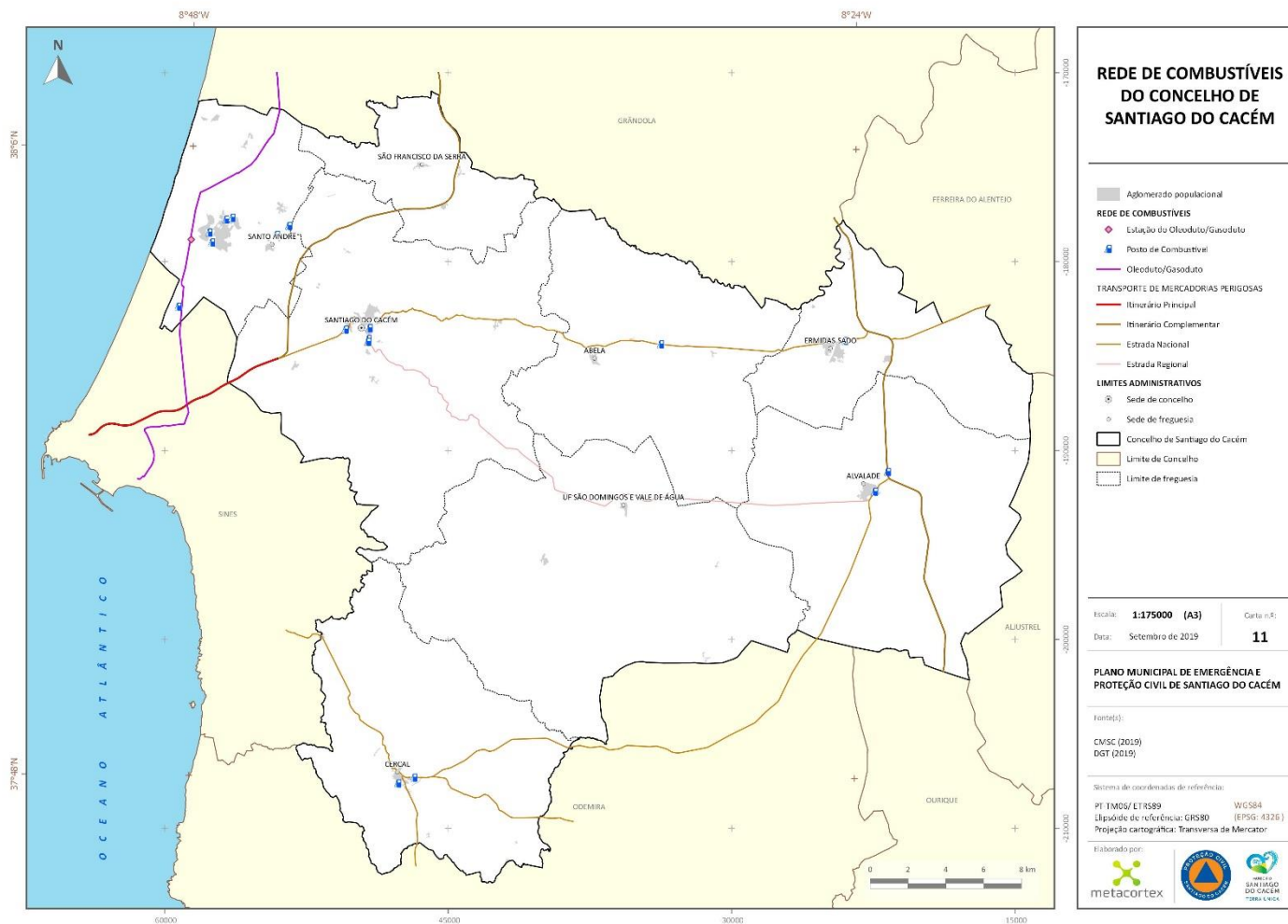
Carta 8. Infraestruturas hidráulicas do concelho de Santiago do Cacém



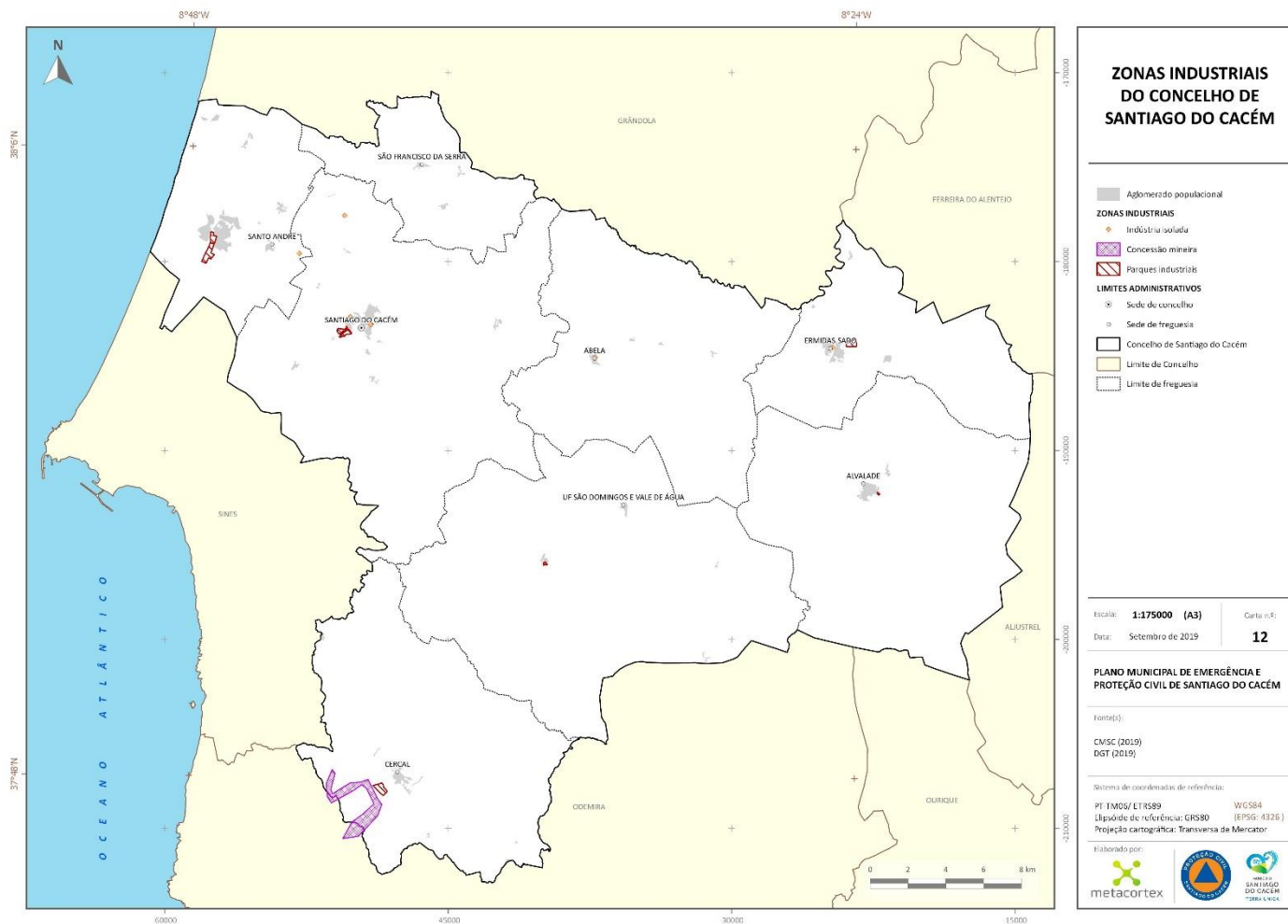
Carta 9. Rede elétrica do concelho de Santiago do Cacém



Carta 10. Infraestruturas de telecomunicações do concelho de Santiago do Cacém

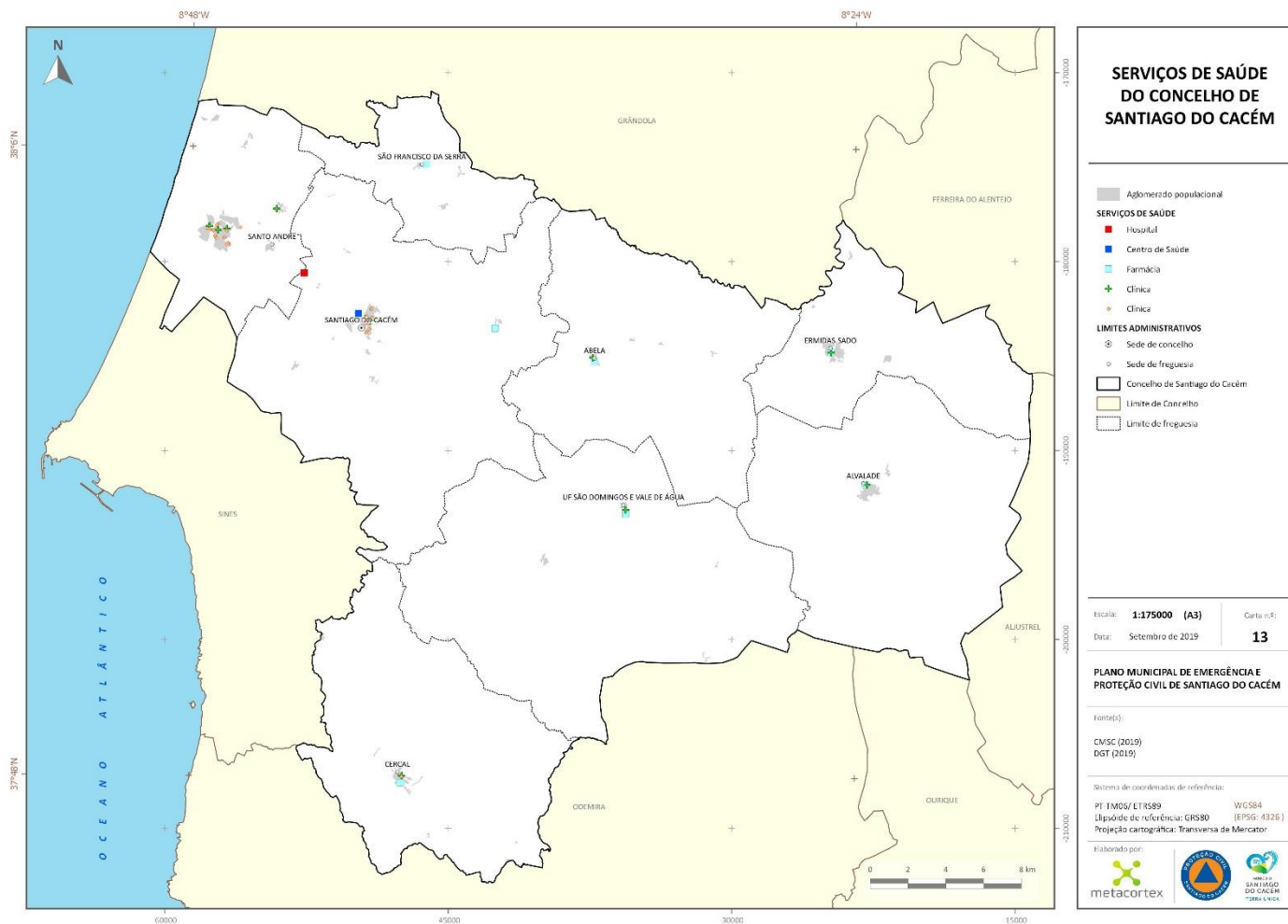


Carta 11. Rede de distribuição de combustíveis do concelho de Santiago do Cacém

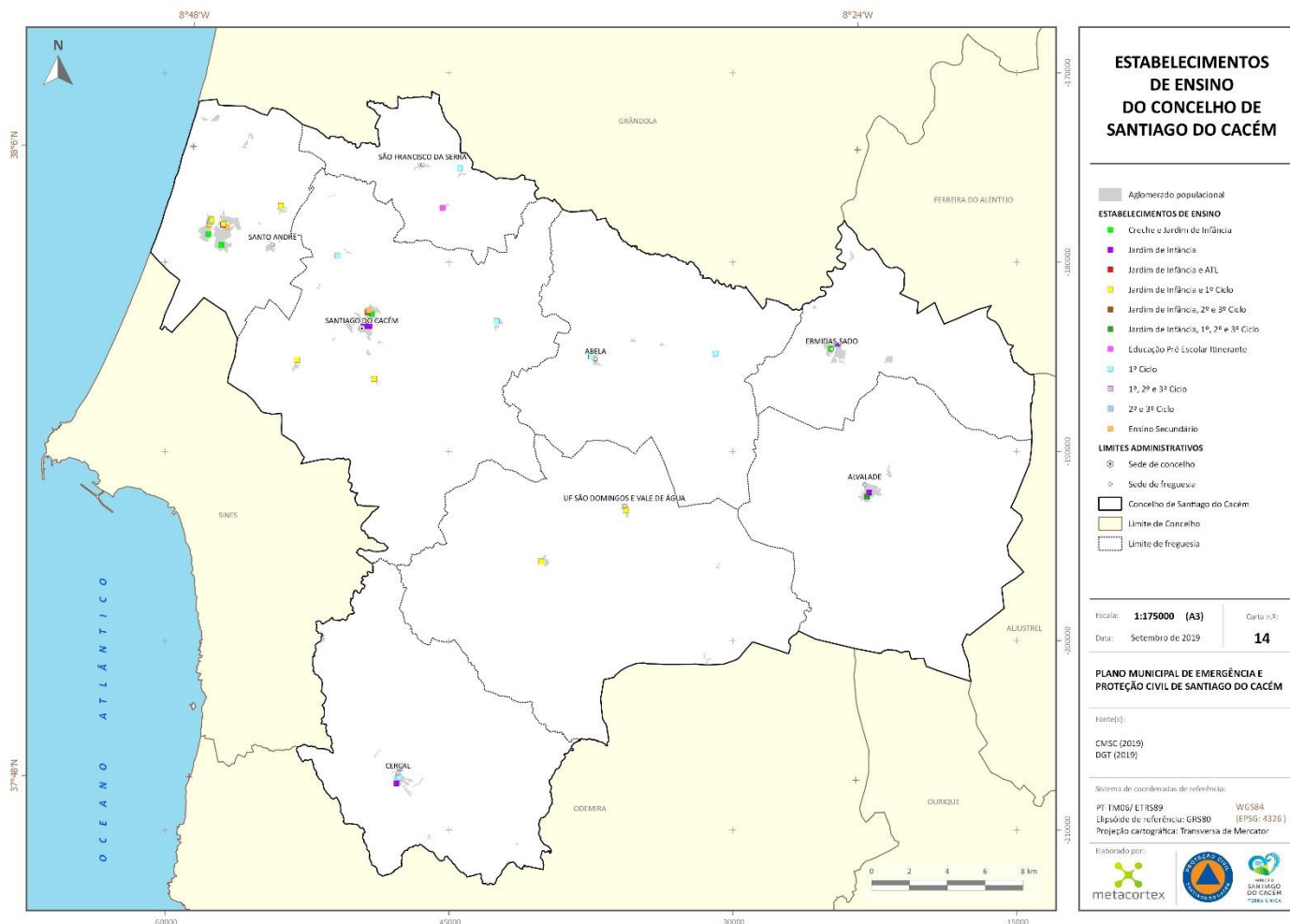


Carta 12. Zonas industriais do concelho de Santiago do Cacém



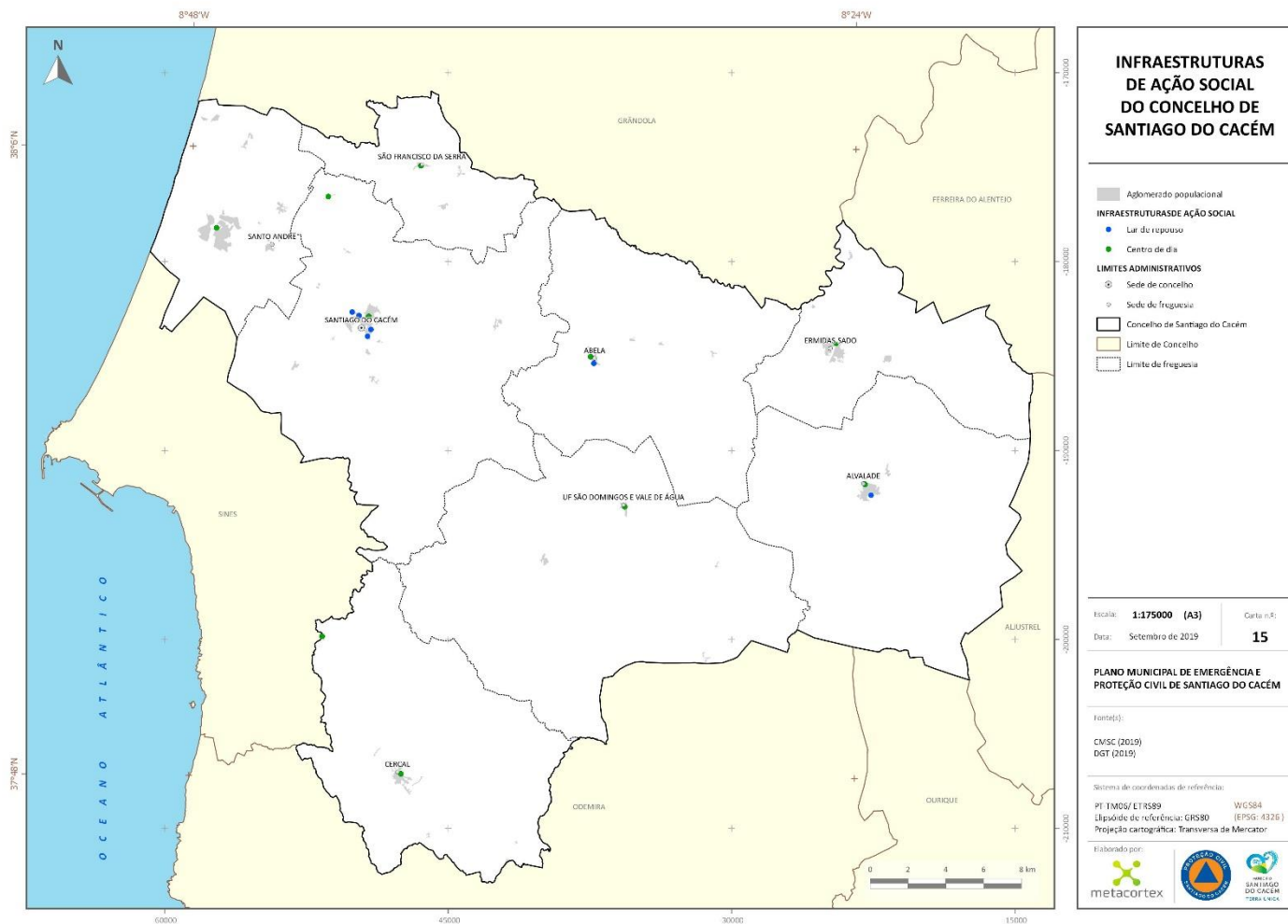


Carta 13. Serviços de saúde do concelho de Santiago do Cacém

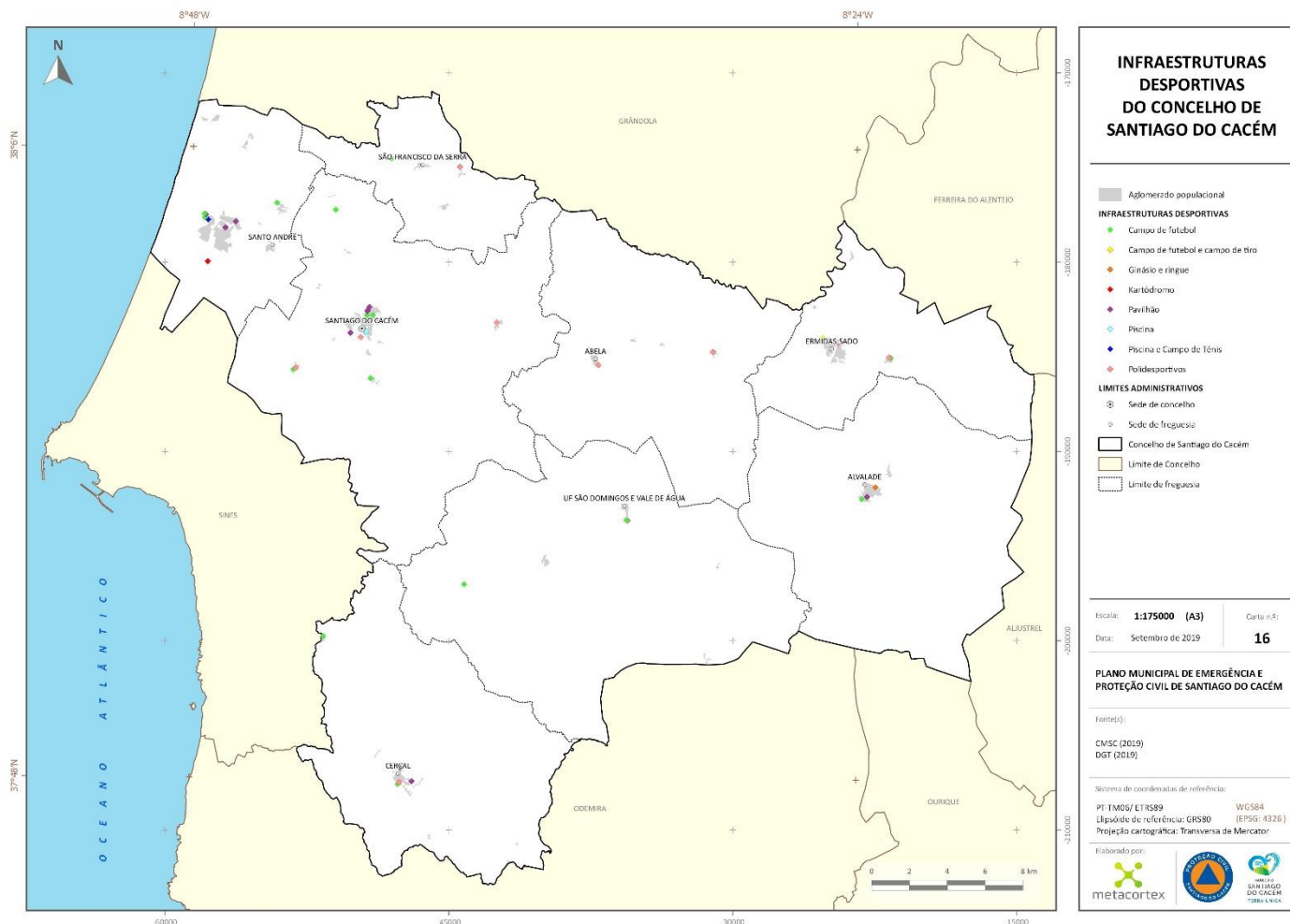


Carta 14. Estabelecimentos de ensino do concelho de Santiago do Cacém

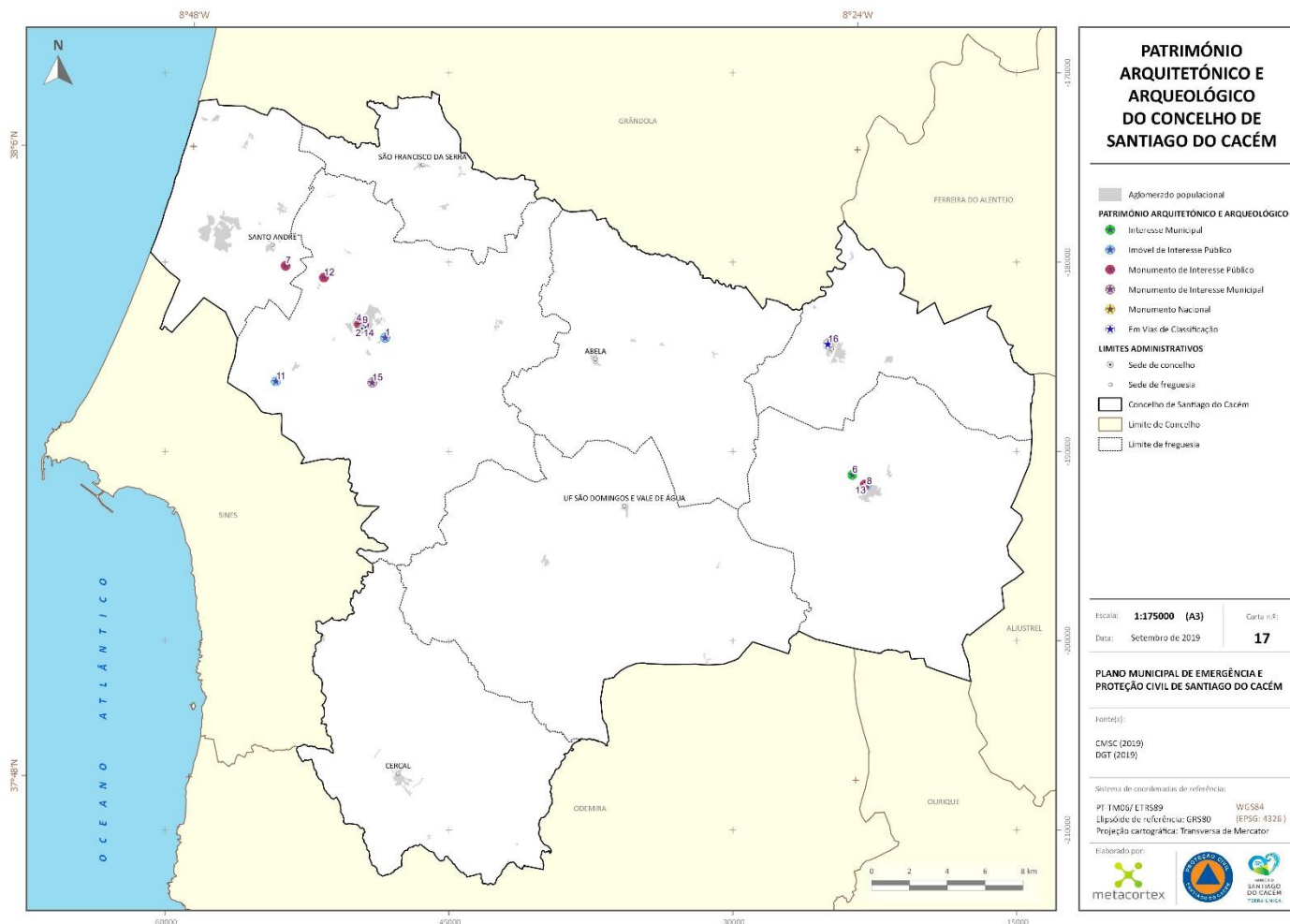




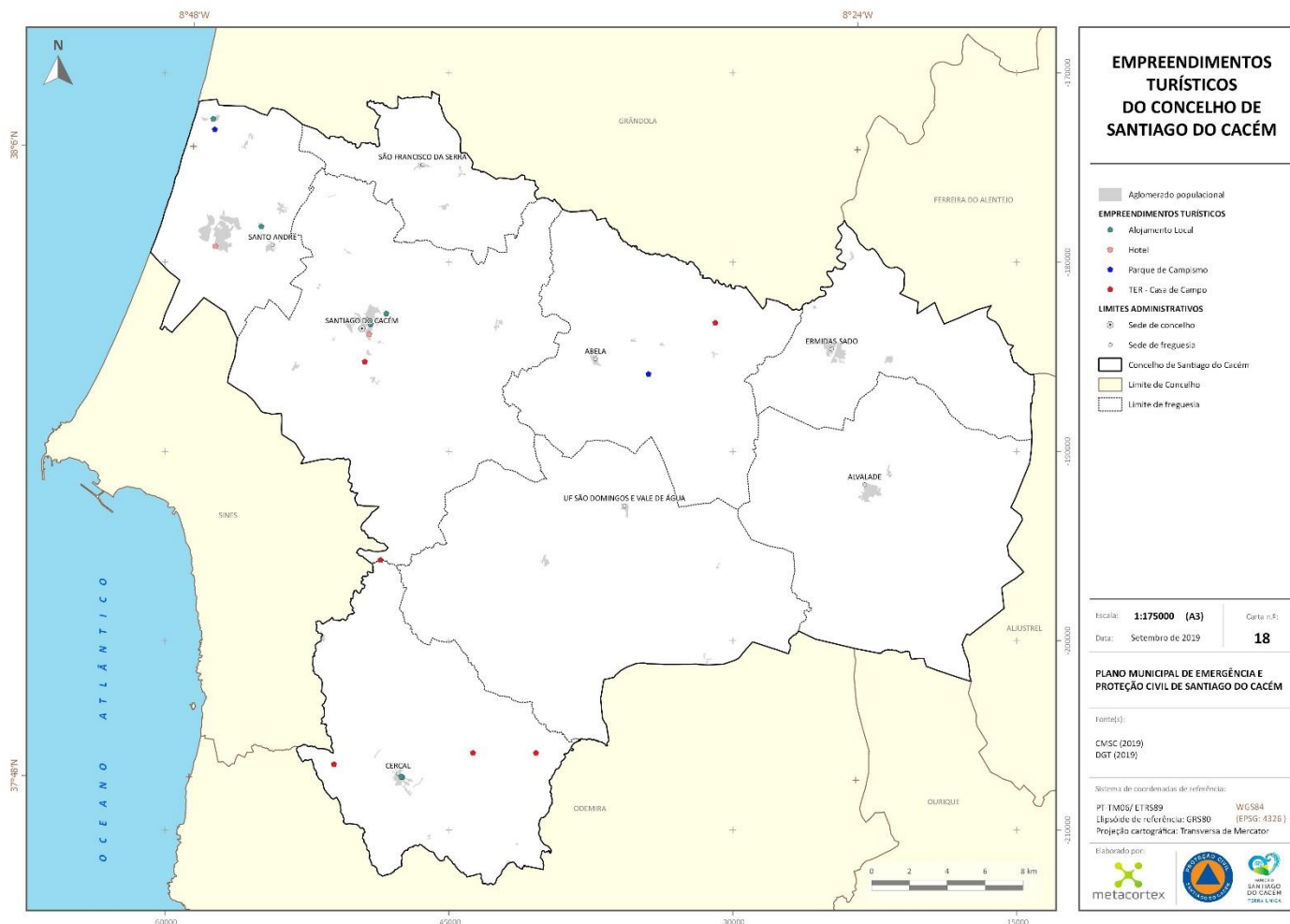
Carta 15. Infraestruturas de ação social do concelho de Santiago do Cacém



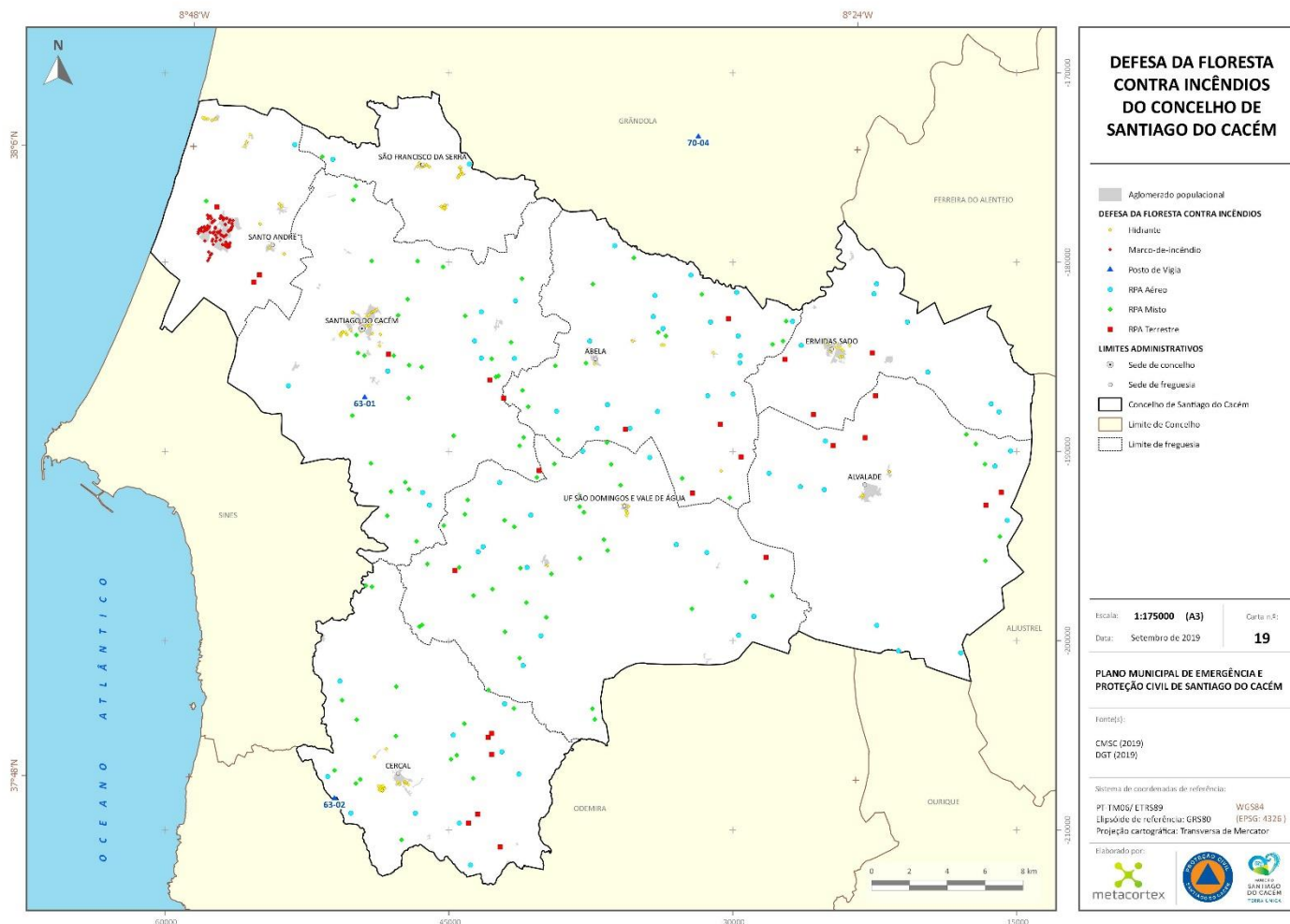
Carta 16. Infraestruturas desportivas do concelho de Santiago do Cacém



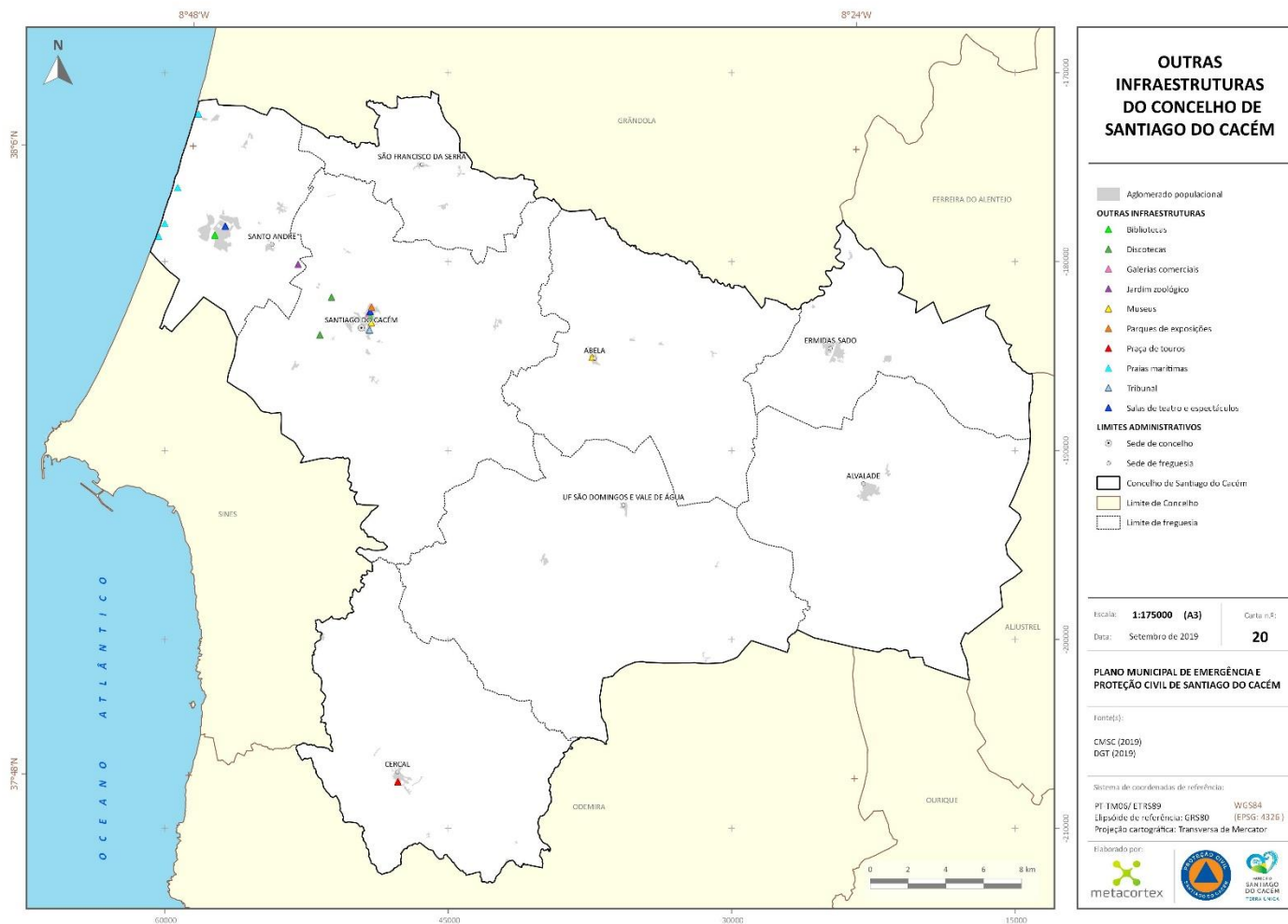
Carta 17. Património arquitetónico e arqueológico do concelho de Santiago do Cacém



Carta 18. Empreendimentos turísticos do concelho de Santiago do Cacém

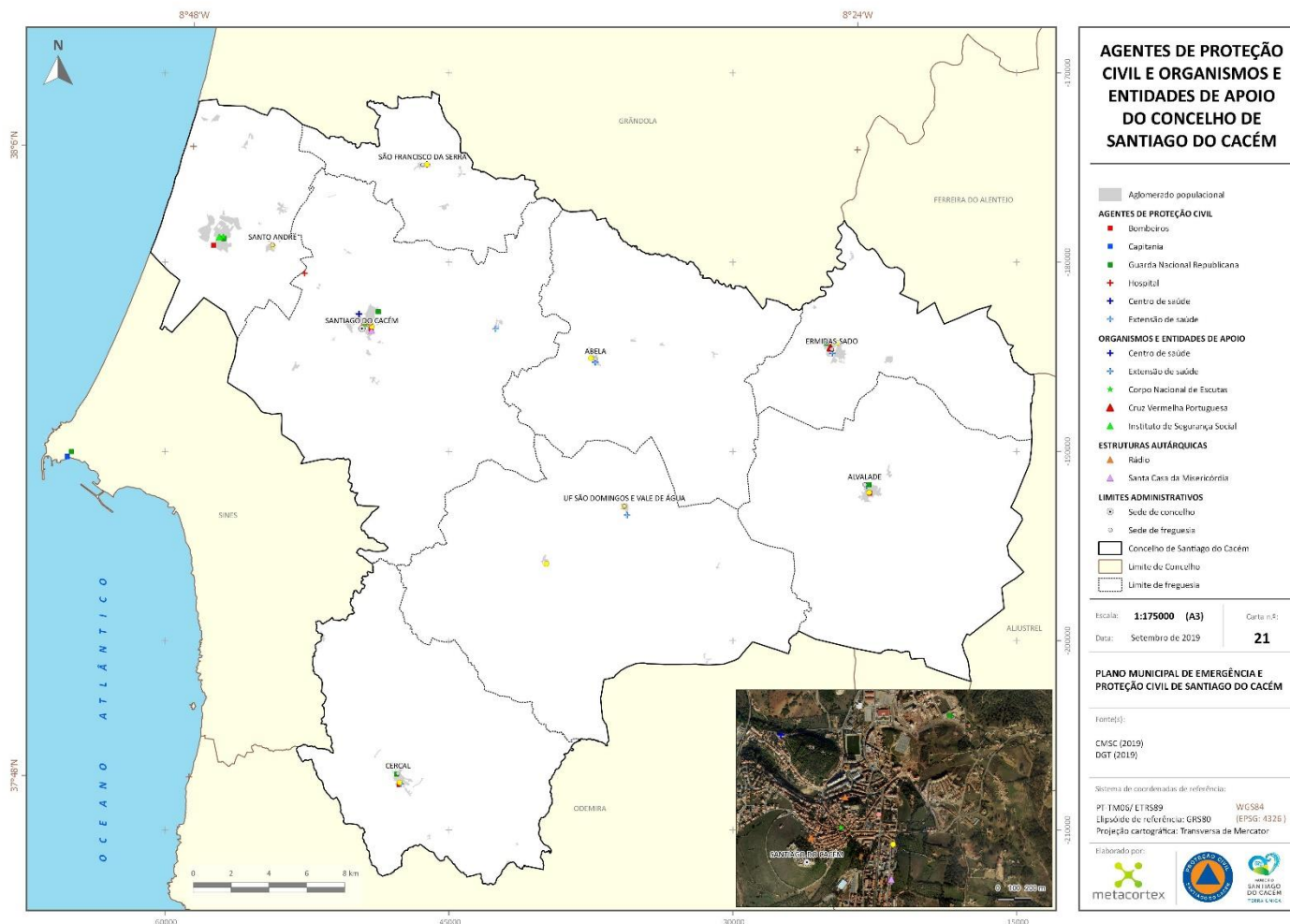


Carta 19. Defesa da floresta contra incêndios do concelho de Santiago do Cacém

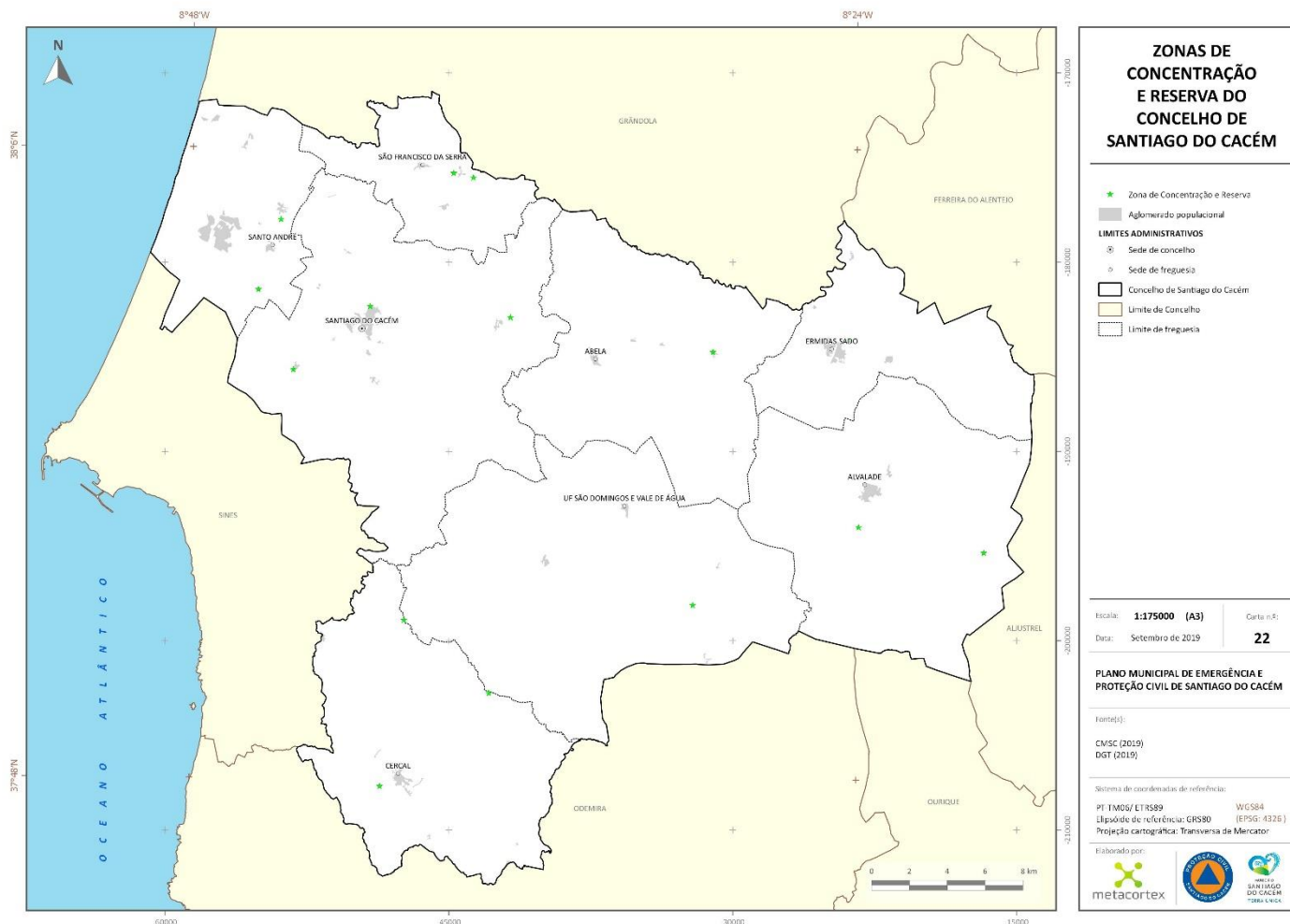


Carta 20. Outras infraestruturas do concelho de Santiago do Cacém



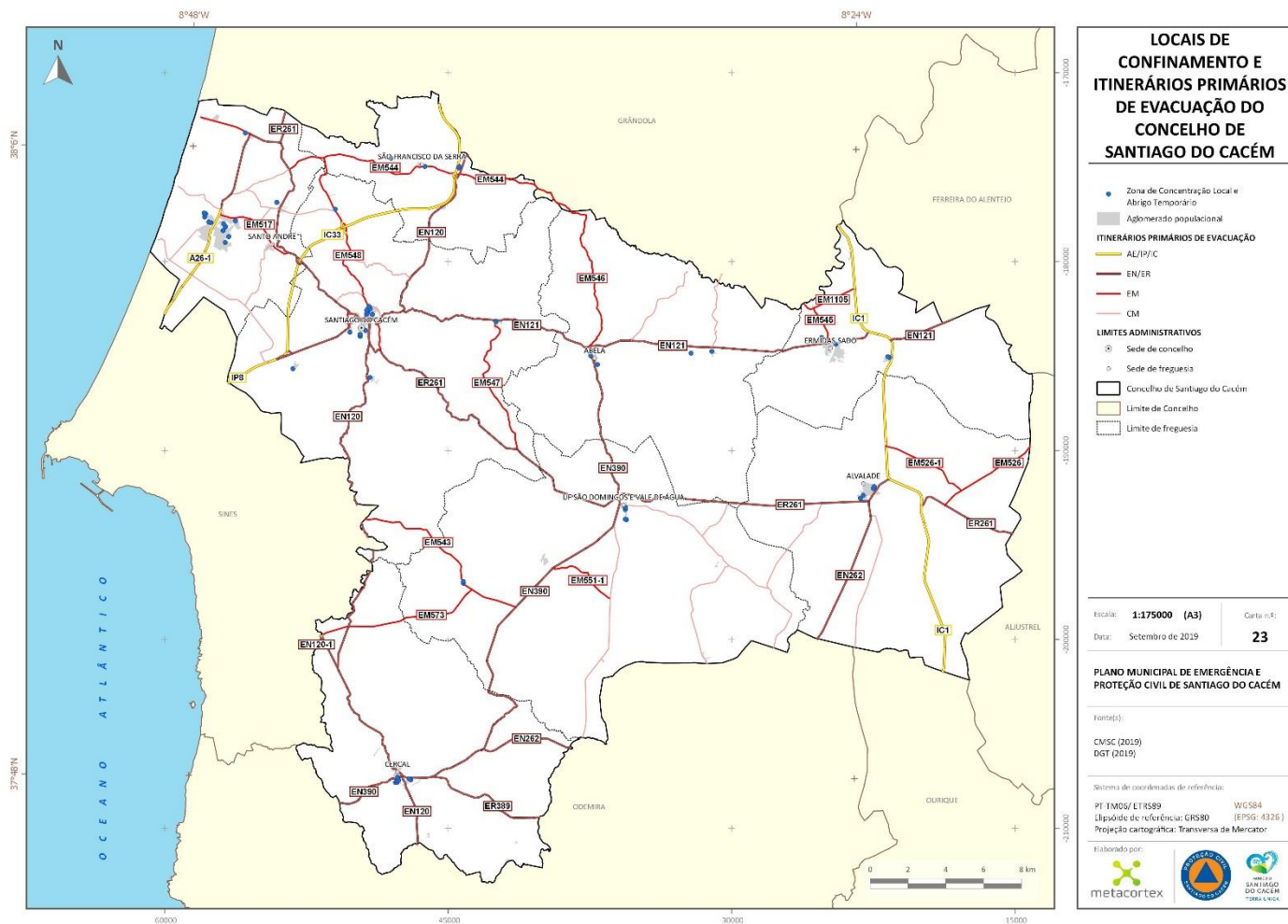


Carta 21. Agentes de proteção civil, organismos e entidades de apoio do concelho de Santiago do Cacém

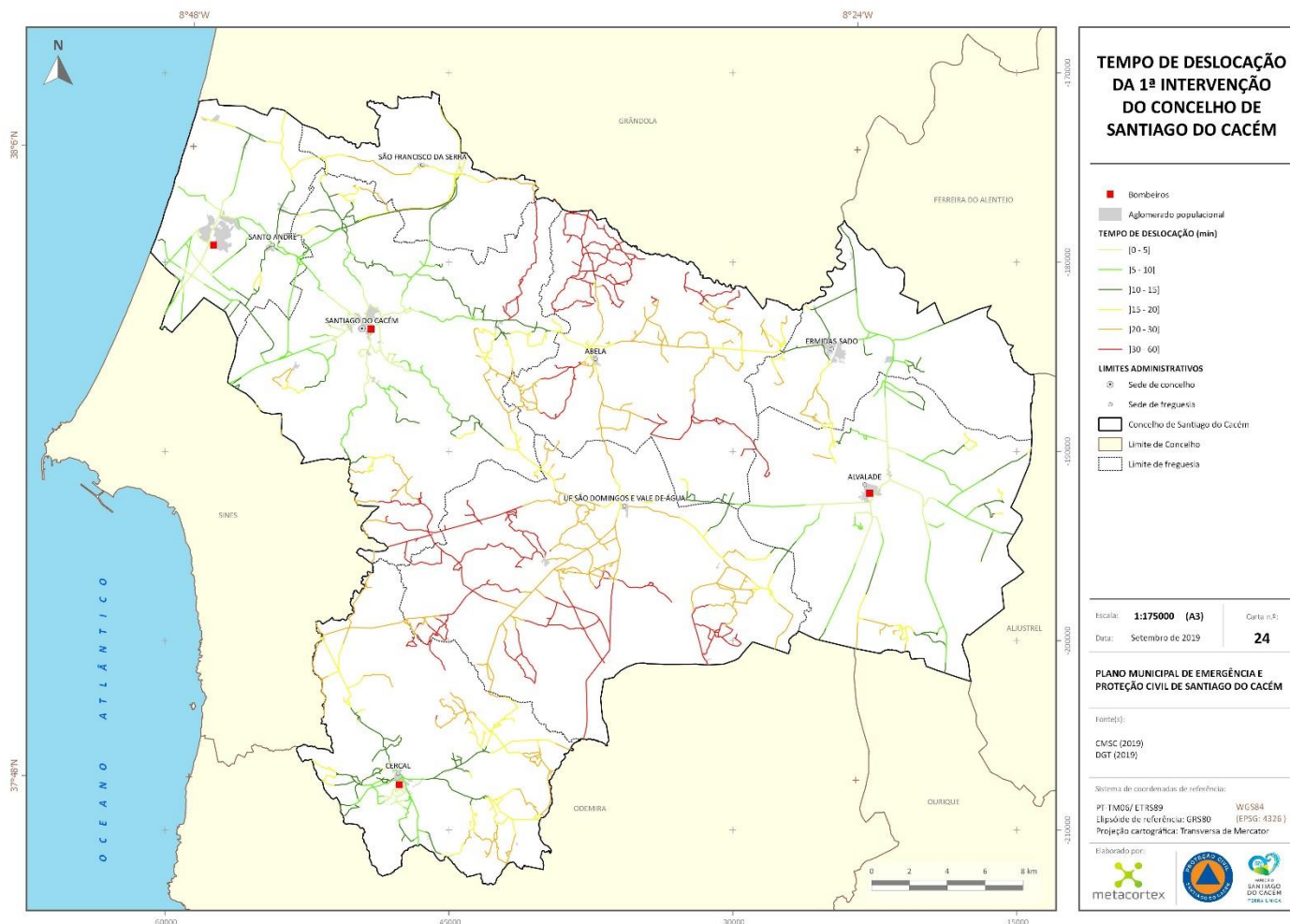


Carta 22. Zonas de concentração e reserva do concelho de Santiago do Cacém

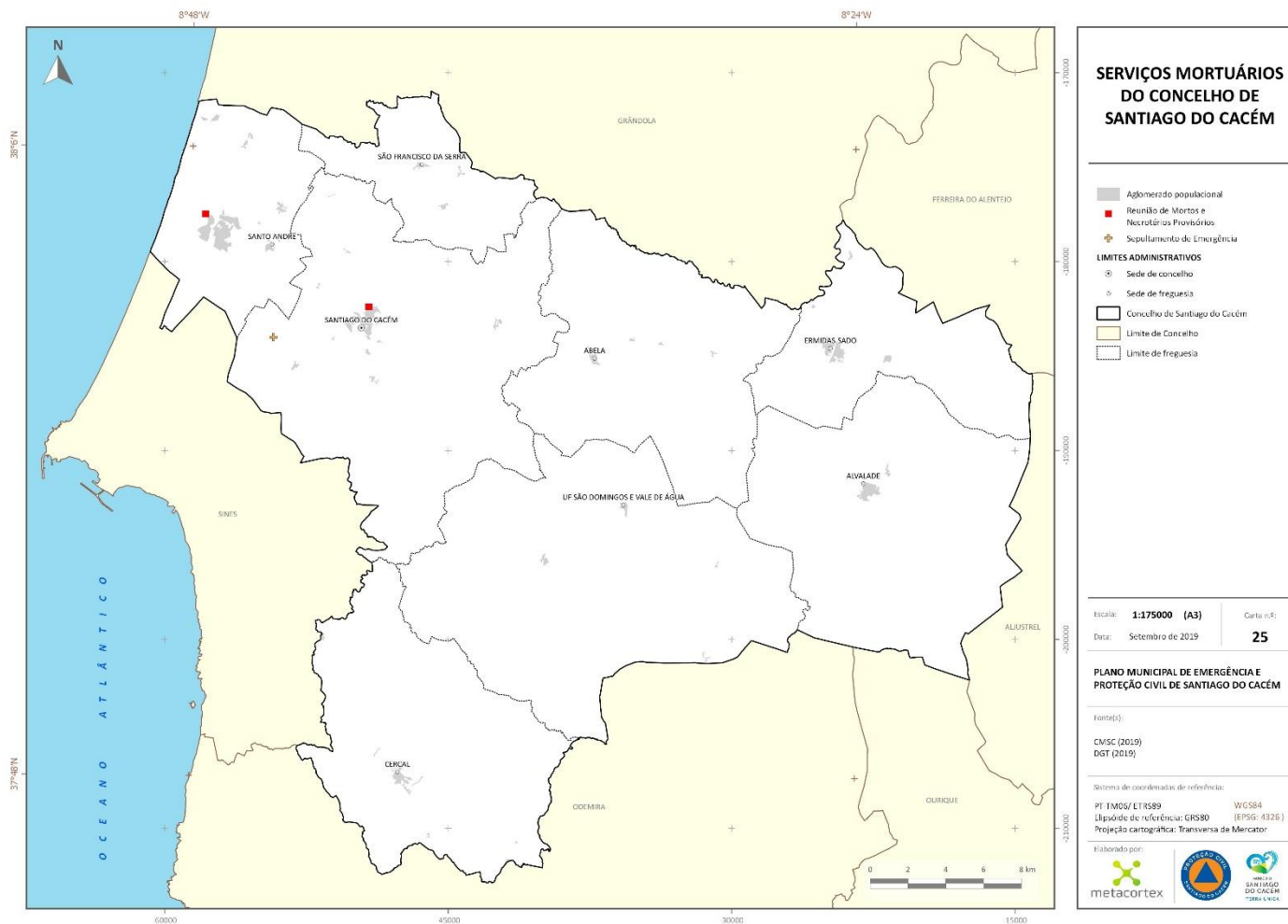




Carta 23. Locais de confinamento e itinerários primários de evacuação do concelho de Santiago do Cacém



Carta 24. Tempo de deslocação da 1.ª intervenção do concelho de Santiago do Cacém



Carta 25. Serviços mortuários do concelho de Santiago do Cacém

