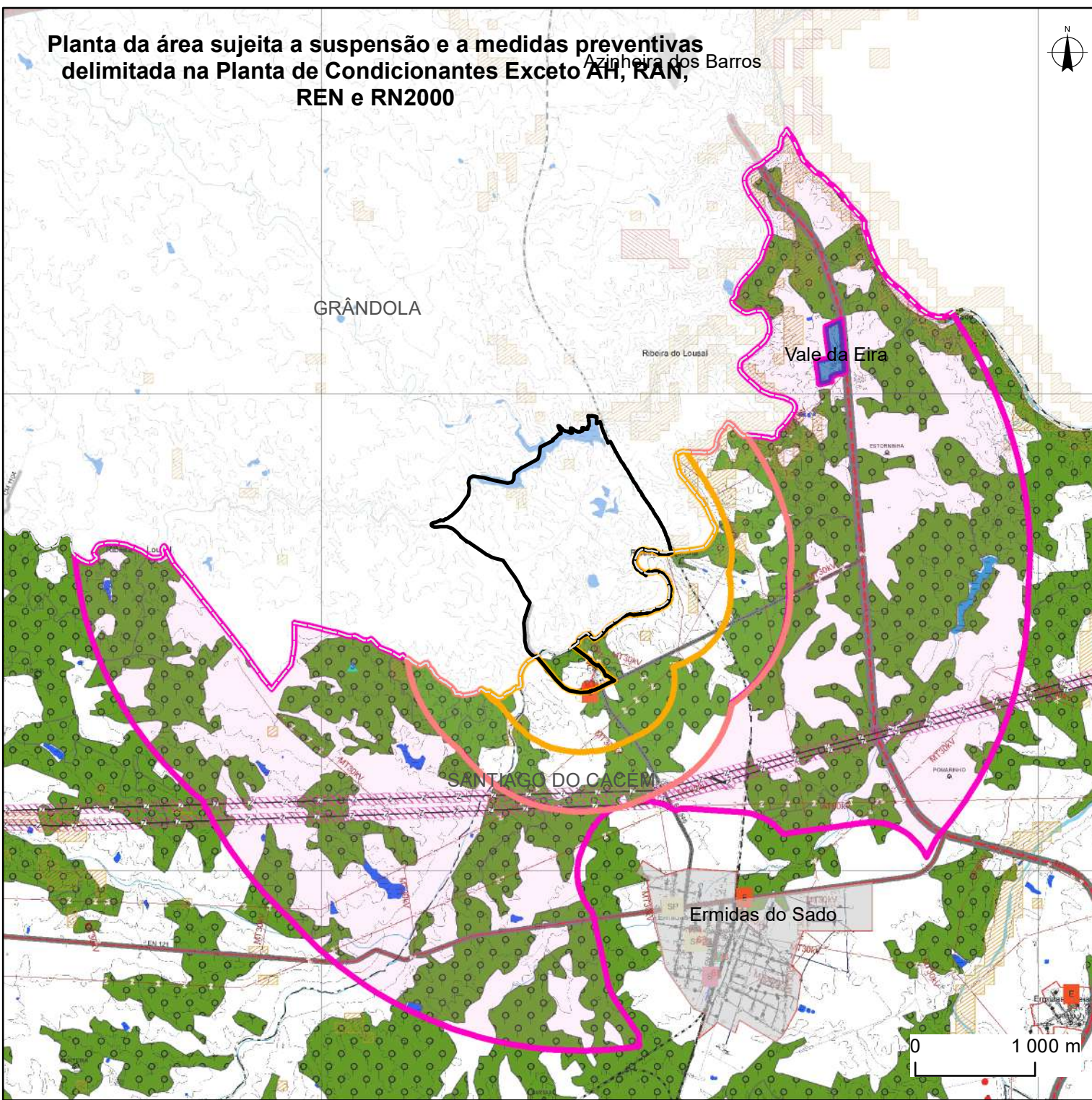


# Planta da área sujeita a suspensão e a medidas preventivas delimitada na Planta de Condicionantes Exceto AH, RAN, REN e RN2000



## Área objeto da suspensão parcial e das medidas preventivas

- 0 - 500 m
- 500 - 1000 m
- 1000 - 3000 m

- Limite do PPI
- PU
- AR
- Limite de concelhos

## Risco de Incêndio - Perigosidade (PIDFCI)

- Muito alta
- Alta
- Sobro e Azinho com exploração em sistema de montado
- Faixa Non Aedificandi da Rede Rodoviária Nacional ( Medida ao Eixo)