

SCHÜTZEN SIE IHR HAUS GEGEN FEUER IM LÄNDLICHEN RAUM

VERPFLICHTEND

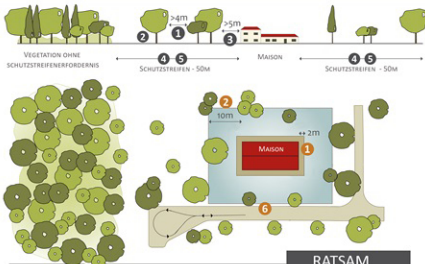


Bis zum **31. Mai 2018** müssen Sie einen Schutzstreifen in der Vegetation um Ihr Haus einrichten, gemessen ab der Außenwand:

- In einem Abstand von 50 m bei ländlichen Räumen mit Wäldern, Sträuchern oder natürlichen Weiden.
- In einem Abstand von mindestens 10 m (definiert in der PMDFCI*) bei ländlichen Räumen mit anderen Nutzungsarten.

* Kommunaler Verteidigungsplan zum Schutz der Wälder vor Feuer.

- 1 Der Mindestabstand zwischen Baumkronen muss mindestens **4m** betragen. In maritimen Pinien- und Eukalyptusbeständen muss der Mindestabstand zwischen den Baumkronen mindestens **10m** betragen.
- 2 Beschneiden Sie Bäume bis **4m** über dem Boden. Bei Bäumen mit einer Höhe von weniger als **8m** wird die untere Hälfte (50%) des Baumes beschnitten.
- 3 Bäume und Sträucher müssen mindestens **5m** von den Gebäuden entfernt sein und Baumkronen dürfen nicht über dem Dach liegen.
- 4 Sträucher dürfen nicht höher als **50cm** sein.
- 5 Bewahren Sie keine Brennholzreste oder andere brennbare Materialien in diesem Bereich auf.



RATSAM

- 1 Nicht entflammbarer **Bodenbelag** von ein bis zwei Metern um das Gebäude.
- 2 Vermeiden Sie leicht brennbare oder schnell austrocknende Vegetation im Abstand von **10m** um Ihr Haus. Vermeiden Sie **Heckenarten**, die viel trockenes, holziges Material ansammeln oder Öle und Harze enthalten, und vermeiden Sie **Zäune** aus Schilfgras sowie trockenem Heidekraut.
- 3 Überprüfen Sie, ob die **Bewässerungsanlage** und die **Schläuche** funktionstüchtig sind.
- 4 Das **Dach** ist einer der empfindlichsten Bereiche des Hauses. Entfernen Sie Gras, Blätter, Äste und Moos von **Dächern**, Dachrinnen und Abflussrohren. Montieren Sie einen **Funkenschutz** am Schornstein.
- 5 Schützen Sie **Türen** und Fenster mit Jalousien oder Rollläden. Verwenden Sie **Doppelverglasung** aus **Hartglas** und wählen Sie Schiebefenster.
- 6 Halten Sie den **Zugang** zu Ihrem Haus frei und richten Sie einen Wendebereich ein.
- 7 Halten Sie eine aktuelle Liste der **Notfallkontakte** bereit.

IM FALL EINES BRANDES

- 1 Tragen Sie **weite Baumwollkleidung** (vermeiden Sie synthetische Stoffe), die Arme und Beine bedeckt, und tragen Sie geschlossenes Schuhwerk. **Vermeiden Sie Rauch und Dämpfe** und bedecken Sie Mund und Nase mit einem feuchten Tuch.
- 2 Schließen Sie alle Türen, die nach außen führen, und alle Innentüren, sowie alle Fenster und alle anderen Öffnungen (z.B. Lüftungsschächte). Automatische Tür- und Toröffnungsmechanismen ausschalten. Legen Sie nasse, aufgerollte Handtücher unter Türen und Fenstern. **Jeder offene Riss kann fatale Folgen haben**, wenn dadurch das Feuer in Ihr Haus gelangt.
- 3 Gasventile schließen. **Entfernen Sie brennbare Materialien** von Fenstern (z.B. Vorhänge, Sofas, etc.) und entfernen Sie Gartenmöbel und Holz, das sich auf den Terrassen oder neben dem Haus befindet.
- 4 **Bewässern Sie den Bereich um das Haus herum**. Wenn Sie ein Bewässerungssystem haben, schalten Sie es ein. Sammeln Sie Eimer mit Wasser im Innen- und Außenbereich. Wenn ein Feuer ausbricht, löschen Sie es sofort mit Wasser, Erde oder Ästen.
- 5 Halten Sie ein Fahrzeug zur Notfall-evakuierung bereit. **Blieben Sie im Haus und befolgen Sie die Anweisungen der Behörden**.
- 6 Nachdem das Feuer vorbei ist, überprüfen Sie, ob es kleinere Brandflächen oder Rauch und Flammen in der Nähe von Türen, Fenstern, Dächern, Schornsteinen und Dachrinnen gibt. **Blieben Sie in den folgenden Tagen wachsam**.